



Jakob Mierscheid

Mitglied des Deutschen Bundestages

11011 Berlin
Telefon 030/2270

22.02.2017

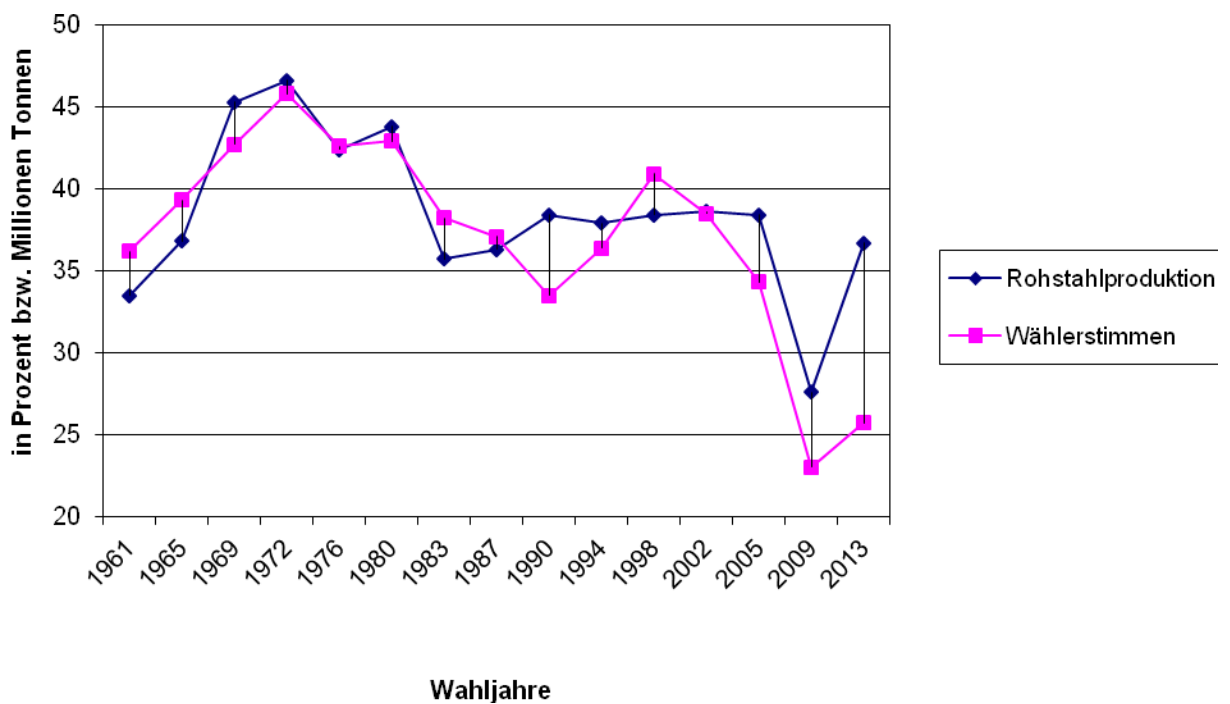
Es sieht gut aus

Prognosen sind eigentlich nicht meine Sache. Aber:

Das Mierscheid-Gesetz gilt seit 1961, seit den ersten Bundestagswahlen nach dem Godesberger Programm und lautet bekanntermaßen:

„Der Stimmenanteil der SPD bei Bundestagswahlen richtet sich nach dem Index der deutschen Rohstahlproduktion in den alten Ländern, gemessen in Mio. Tonnen.“

Bis 2013 ergab sich folgendes Bild:



Die Prognosen für die Stahlproduktion zeigen nach einigen Dellen und Zweifeln wieder nach oben.

