

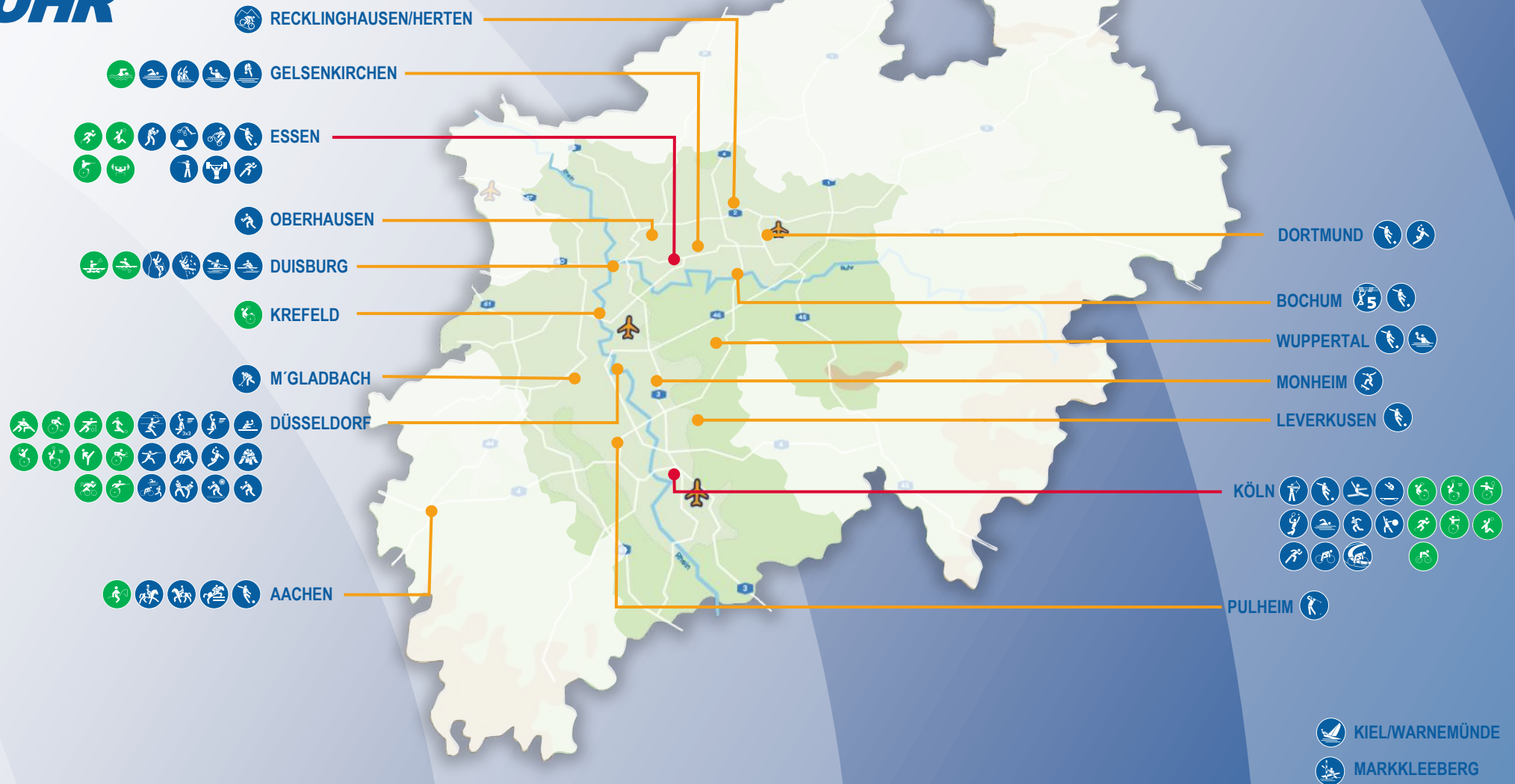


THE POWERHOUSE OF TRUE SPORTS

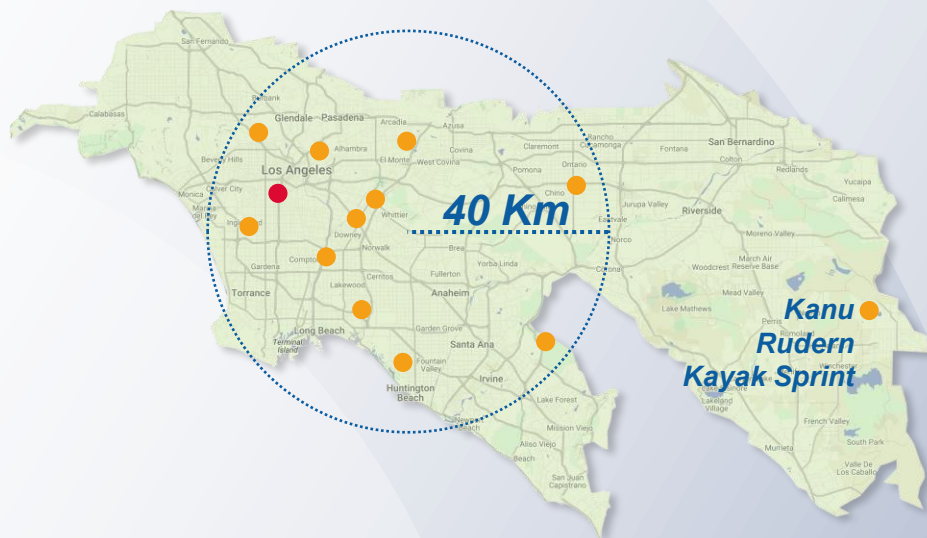
KOMPAKT NACHHALTIG SPEKTAKULÄR



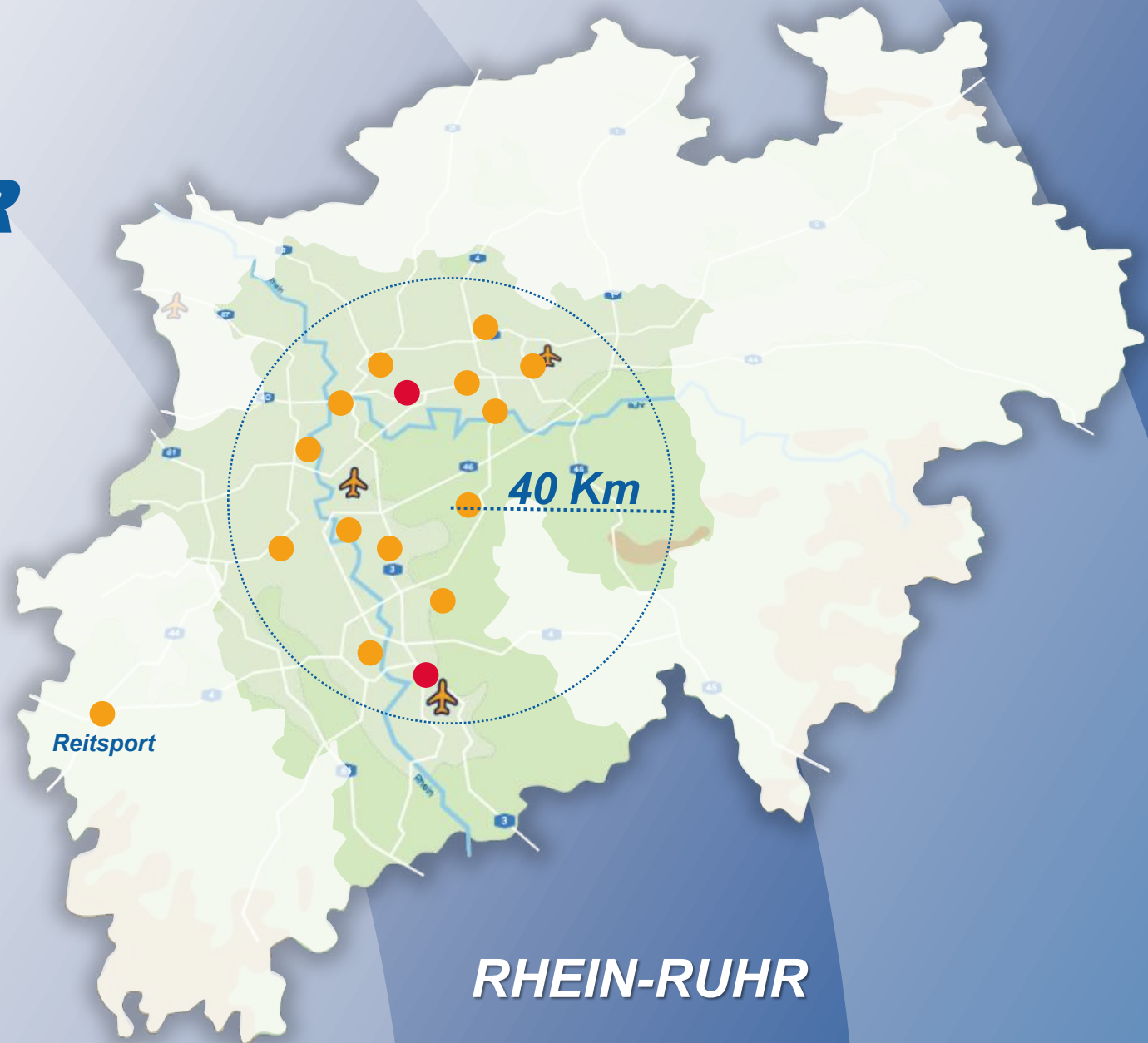
OLYMPISCHE & PARALYMPISCHE WETTKAMPFSTÄTTEN RHEIN RUHR



KOMPAKT
AN RHEIN UND RUHR



LOS ANGELES



RHEIN-RUHR

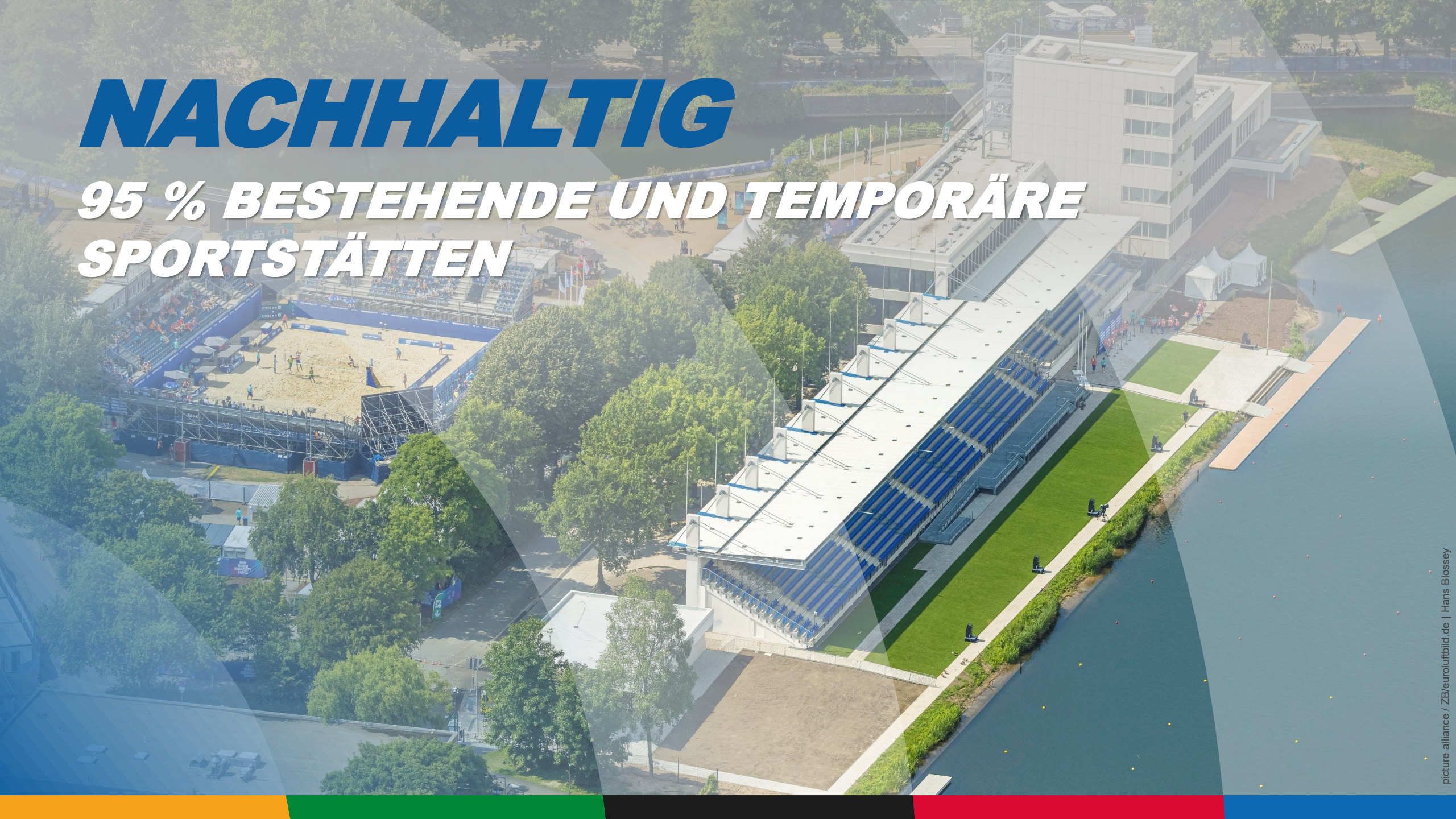


KOMPAKT

***90% DER ATHLET*INNEN IN EINEM
OLYMPISCHEN / PARALYMPISCHEN DORF***

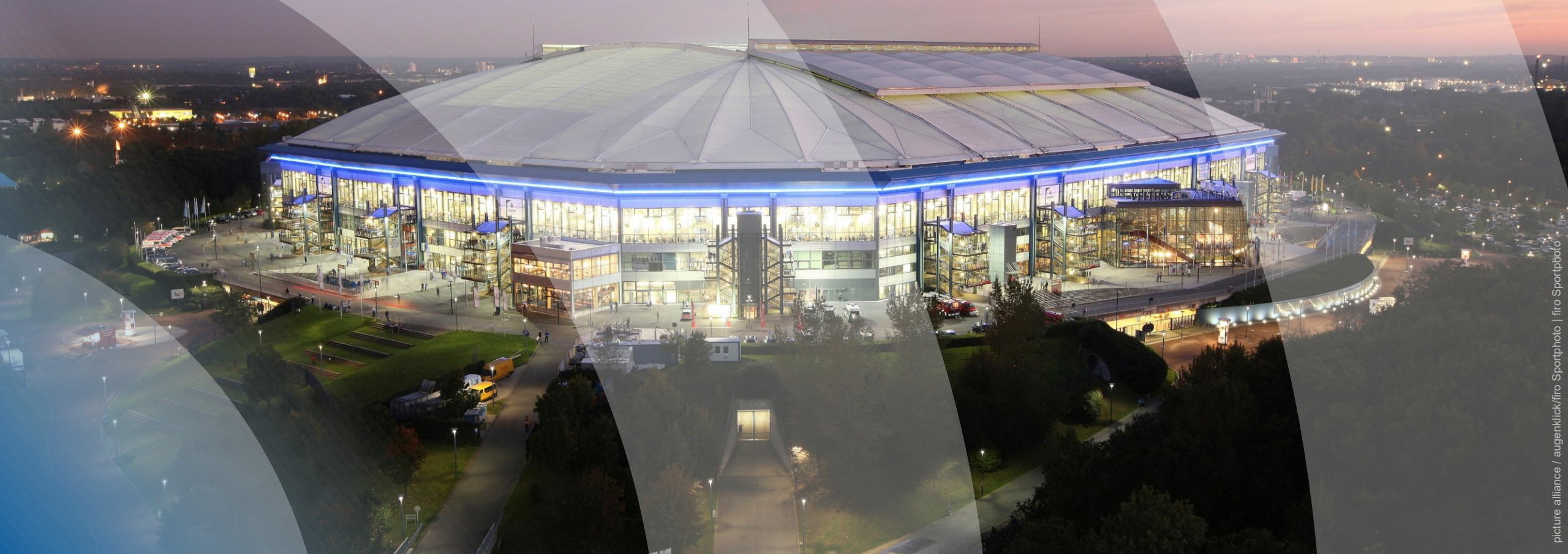
NACHHALTIG

95 % BESTEHENDE UND TEMPORÄRE SPORTSTÄTTEN



SPEKTAKULÄR

60.000 MENSCHEN IM „AQUATICS DOME“ AUF SCHALKE



EINZIGARTIG

***50.000 MENSCHEN IN DER
MERKUR SPIEL-ARENA BEI HANDBALL,
BASKETBALL UND VOLLEYBALL***



KOMPETENT

CHIO AACHEN



A background image of a wheelchair basketball game. A player in a dark jersey with 'TSCHECHIA' on the back is jumping to shoot a basketball. A player in a white jersey is in the foreground, and another player in a white jersey with 'JAPAN 15' is in the background. The scene is set in a large arena with a crowd visible in the background.

INKLUSIV

***21 VON 22 PARALYMPISCHEN
SPORTARTEN IN DEN OLYMPISCHEN
VENUES***

NEUER BENCHMARK

***DIE FINALS DER BALLSPORTARTEN IN DER
LANXESS-ARENA – MIT 18.000 ZUSCHAUER*INNEN***



KAPAZITÄTEN

STADIEN & ARENEN

SIGNAL IDUNA PARK

Kapazität: 80.000

BORUSSIA-PARK M'gladbach

Kapazität: 60.250

VELTINS-Arena

Kapazität: 60.000

MERKUR SPIEL-ARENA

Düsseldorf

Kapazität: 50.000

RheinEnergieSTADION

Kapazität: 50.000

Schauinsland-Reisen-Arena

Kapazität: 31.500

LANXESS arena

Kapazität: 19.500

Westfalenhalle

Kapazität: 15.000

PSD BANK DOME

Kapazität: 15.000

Rudolf Weber-ARENA

Oberhausen

Kapazität: 13.000

YAYLA Arena Krefeld

Kapazität: 7.500

Grugahalle Essen

Kapazität: 6.500

MESSEN

Koelnmesse

284.000m²

Messe Düsseldorf

262.000m²

Messe Essen

110.000m²

Messe Westfalenhallen

Dortmund

60.000m²

716.000m² GESAMT

Vergleich Paris:

470.000m²

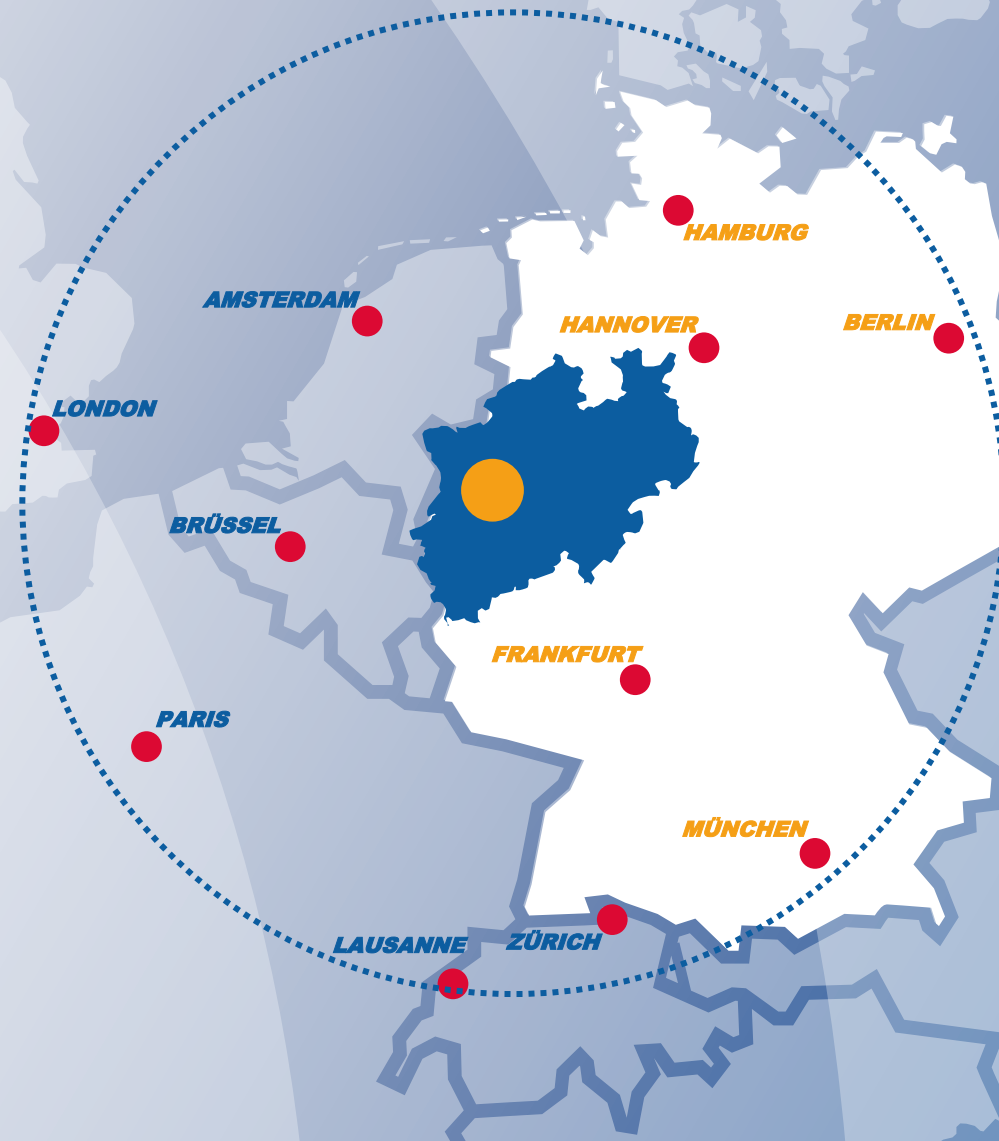
SPITZENWERT

RUND 14 MILLIONEN TICKETS



FANBASIS

***160 MILLIONEN
MENSCHEN LEBEN
IN EINEM RADIUS
VON 500 KILOMETERN***



URBANER RAUM



[illegible]

URBANER RAUM

ZECHEN ZOLLVEREIN / ESSEN







WIRTSCHAFTSPOWER

DER TOP WIRTSCHAFTSSTANDORT IN DEUTSCHLAND



ESSEN

DÜSSELDORF

BONN

VONOVIA

BOCHUM



LEVERKUSEN



Lufthansa

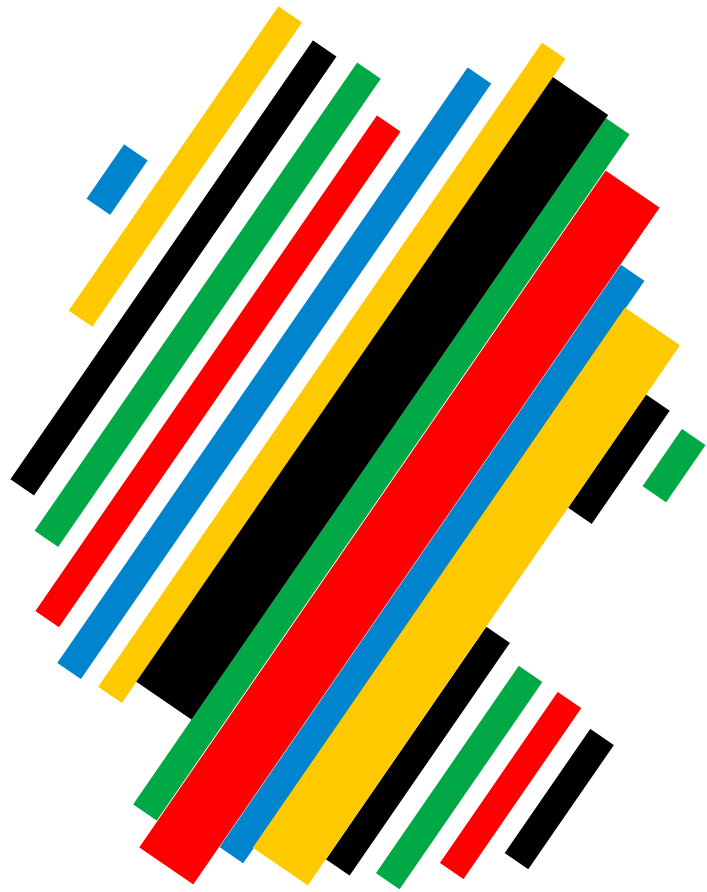
KÖLN



Pfeifer & Langen

dyson DERTOUR





Olympia an Rhein und Ruhr

Dafür sein ist alles.



Bildnachweise

- Seite 2: Koelnmesse, Hans Blossey
- Seite 6: planquadrat Elfers Geskes Krämer GmbH | Architektur und Stadtplanung
- Seite 7: picture alliance / ZB/euroluftbild.de | Hans Blossey
- Seite 8: picture alliance / augenklick/firo Sportphoto | firo Sportphoto
- Seite 9: picture alliance / kolbert-press | kolbert-press/Marc Niemeyer
- Seite 10: CHIO Aachen | Andreas Steindl
- Seite 11: Kevin Voigt/DBS
- Seite 13: Envato Elements | jpozzi
- Seite 15: picture alliance/dpa | Oliver Berg
- Seite 16: picture alliance / ZB/euroluftbild.de | Robert Grahm
- Seite 17: picture alliance / Roth / CV-SG | Roth
- Seite 18: planquadrat Elfers Geskes Krämer GmbH | Architektur und Stadtplanung
- Seite 20: Deutscher Olympischer Sportbund