

Deutscher Bundestag
Parlamentarischer Beirat für
nachhaltige Entwicklung
und Zukunftsfragen
Ausschussdrucksache
21(26)39



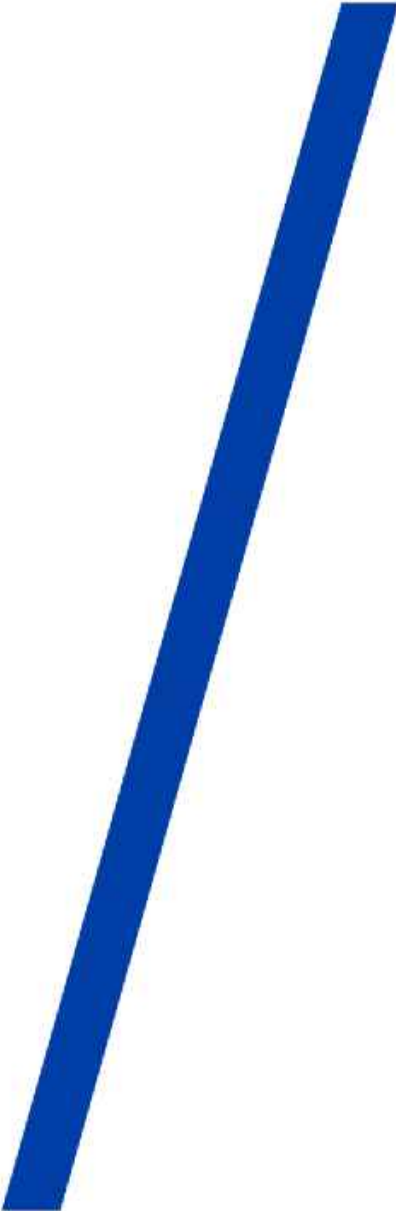
EGLV

Emschergenossenschaft
Lippeverband

Nachhaltiges Wassermanagement

Prof. Dr. Uli Paetzel / Vorstandsvorsitzender EGLV

15. April 2026 / Parl. Beirat für nachhaltige Entwicklung und Zukunftsfragen



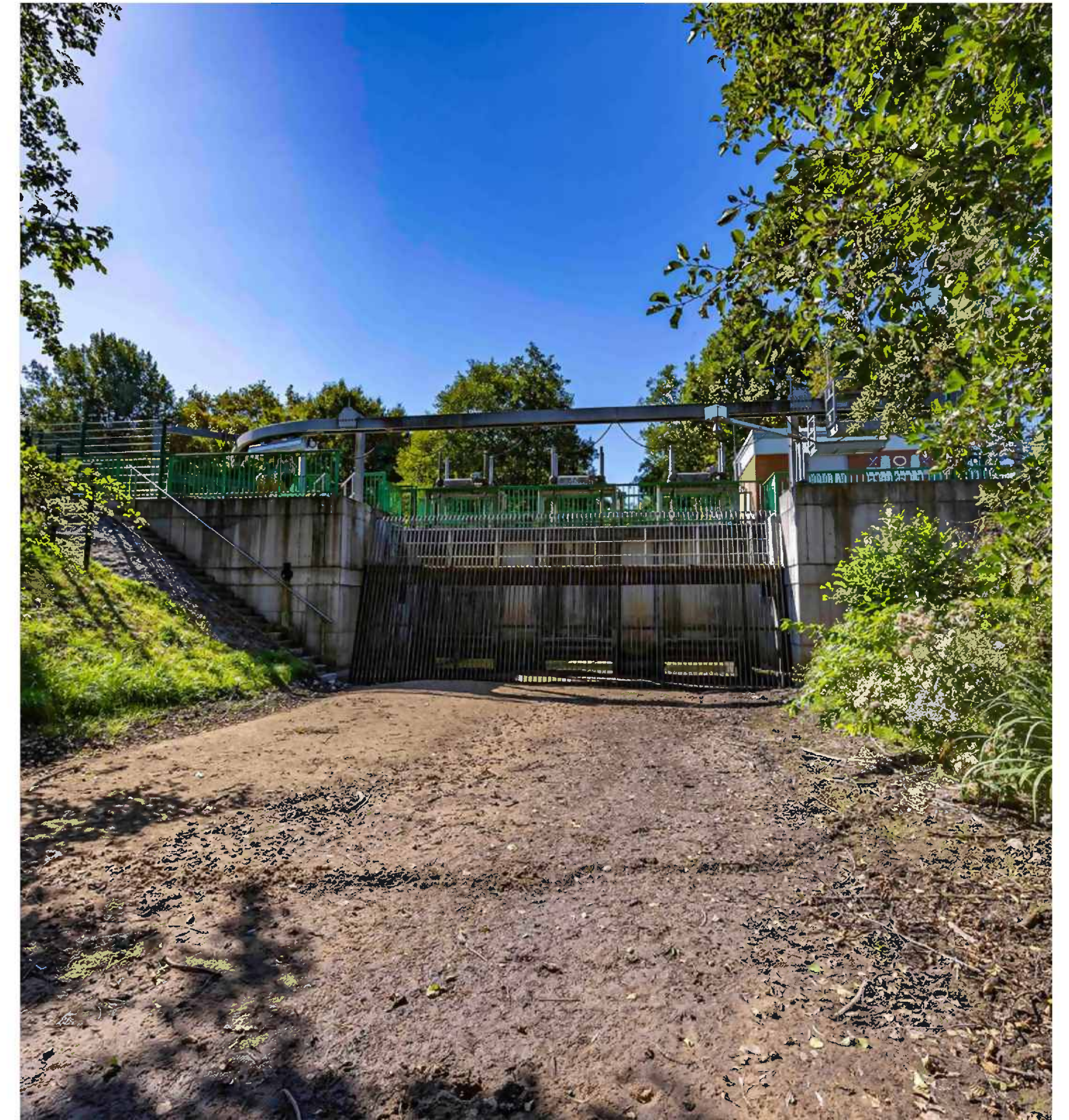
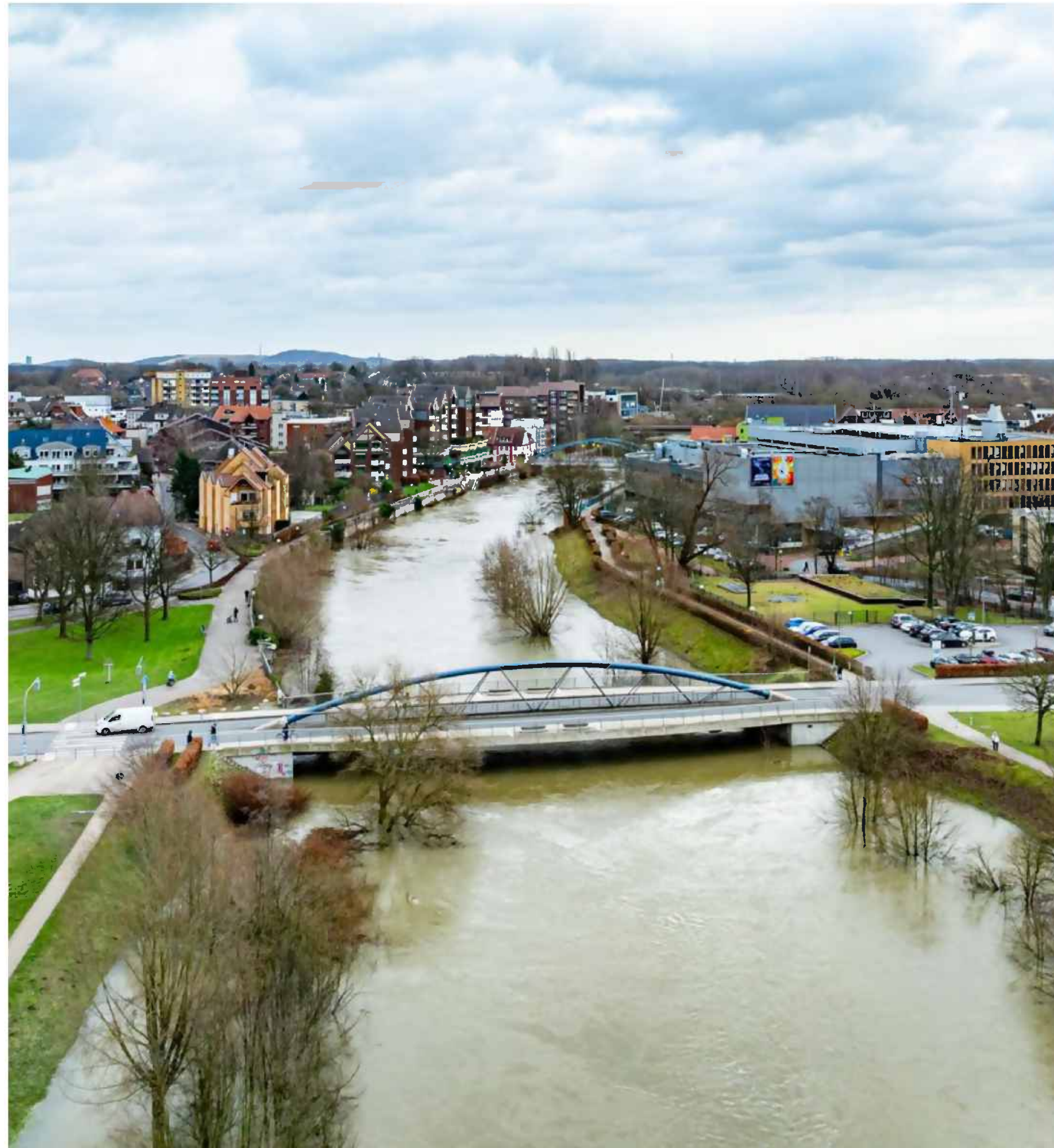
Aktuelle Herausforderungen



EGLV

Wasserwirtschaft in Zeiten der Klimakrise

Klimakrise ändert Verhältnis zum Wasser grundlegend





EGLV

Erwartungen an Gewässer steigen

Wasserentnahme

Mikroklima

Wasserkraft

Emschergenossenschaft
Lippeverband



EGLV

Belastungen steigen allerdings auch

Wasserqualität

Emschergenossenschaft
Lippeverband

Trockenstress

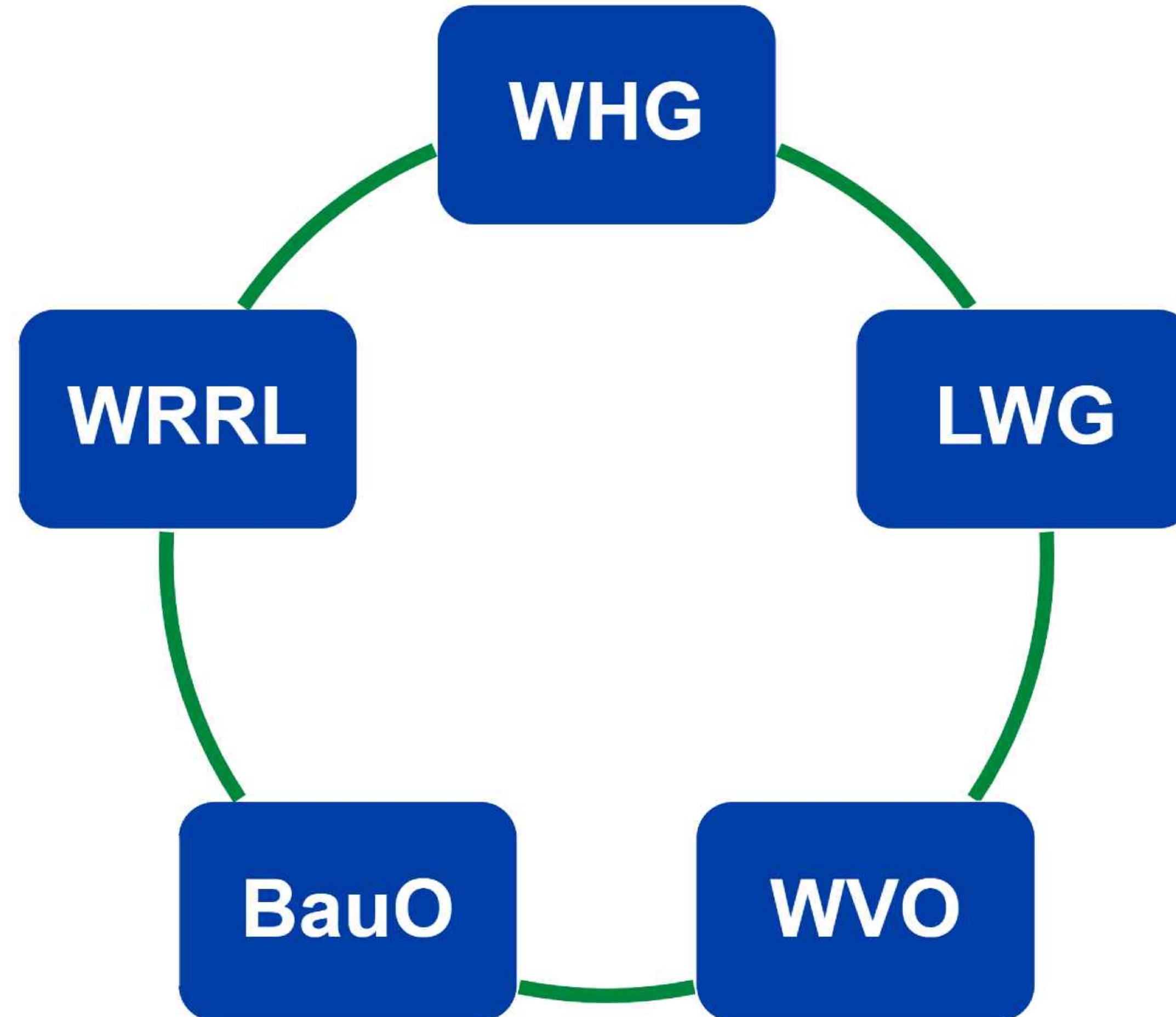
Überhitzung der Gewässer



EGLV

Governance

Rechtsgrundlagen



Verordnung zur Wiederherstellung der Natur

Nature Restoration Law

- Kernelement des europäischen „Green Deal“ und der EU-Biodiversitätsstrategie
- Verpflichtung der EU-Mitgliedsstaaten, ihre Umwelt zu schützen und die Natur durch Renaturierung in einen „guten ökologischen Zustand“ zurückzuführen
- Verpflichtung bis 2030 auf 20 Prozent der Land- und Meeresflächen Maßnahmen zur Stärkung von Ökosystemen einzuleiten
- Städtische Gebiete sind Teil der Verordnung: in Städten darf es zwischen 2024 und Ende 2030 keinen Nettoverlust an urbanen Grünflächen geben. Ab 2031 sollen die Grünflächen wachsen. Der Zielzustand ist in einem nationalen Wiederherstellungsplan festzulegen

Verschlechterungsverbot

nach Wasserhaushaltsgesetz

- Verschlechterungsverbot ist einer der wichtigsten Grundsätze der Wasserrahmenrichtlinie
- Urteile des EuGH und nationaler Gerichte haben diesen Grundsatz präzisiert und gestärkt
- In allen Phasen von Planungs- und Genehmigungsverfahren muss das Verschlechterungsverbot strikt ausgelegt und durchgesetzt werden





Blaugrüne Stadt der Zukunft



EGLV

A thick, solid blue diagonal line starts from the bottom left and extends upwards and to the right, ending near the top left of the main text area.

Blaugrüne Stadt der Zukunft **Klimaanpassungsmaßnahmen**



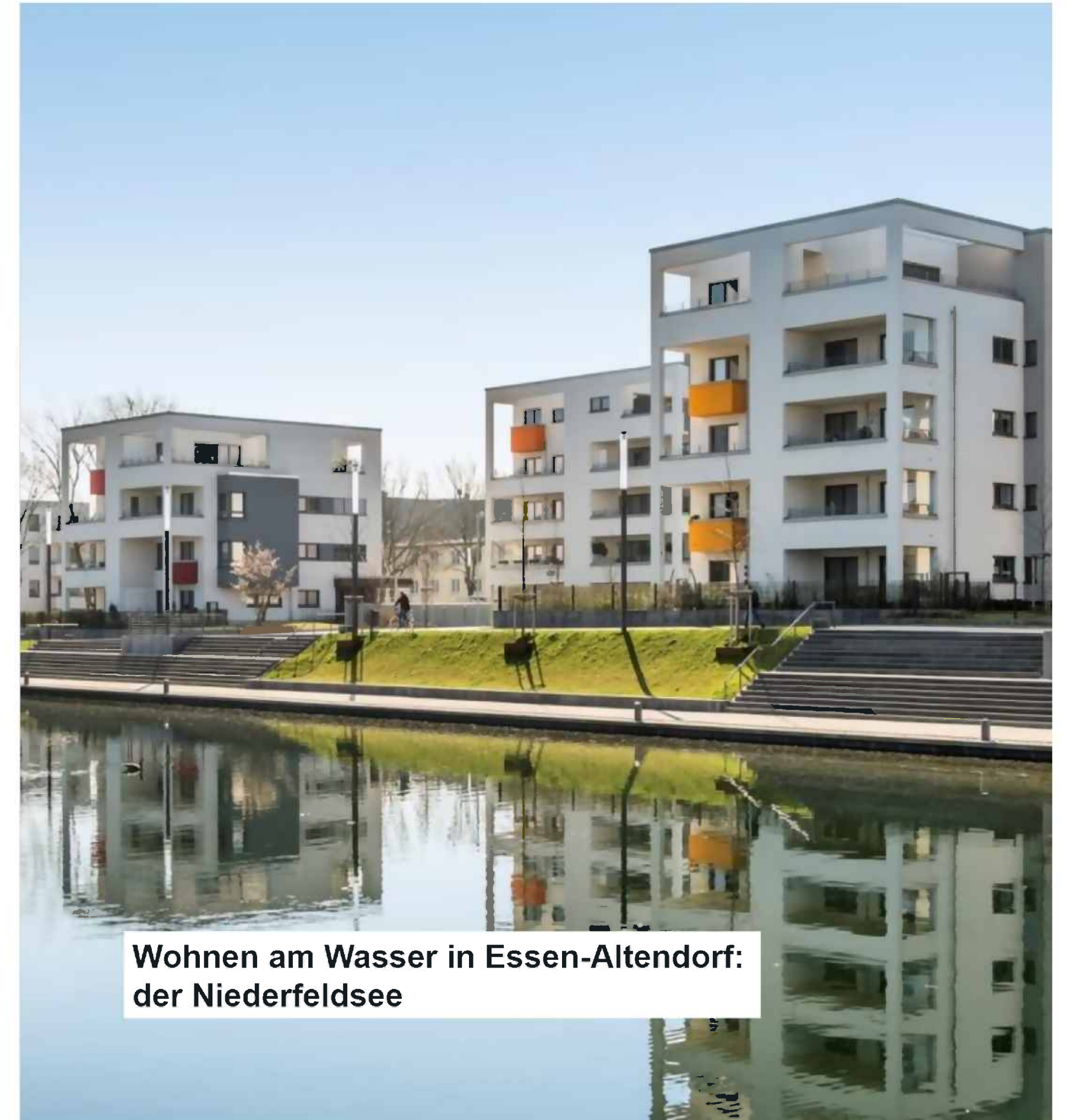
EGLV

Stadtentwicklung

Wir schaffen Lebensqualität – Stadtentwicklung und Regenwasserabkopplung



Nachhaltige Regenwasserbewirtschaftung im VIVAWEST-Mehrgenerationenquartier in Essen-Altenessen



Wohnen am Wasser in Essen-Altendorf: der Niederfeldsee



EGLV

Klimaanpassungs- maßnahmen

Dachbegrünung

Fassadenbegrünung

Rigolen und Blühstreifen



EGLV

Klimaanpassungs- maßnahmen

Versickerung

Emschergenossenschaft
Lippeverband

Verdunstung

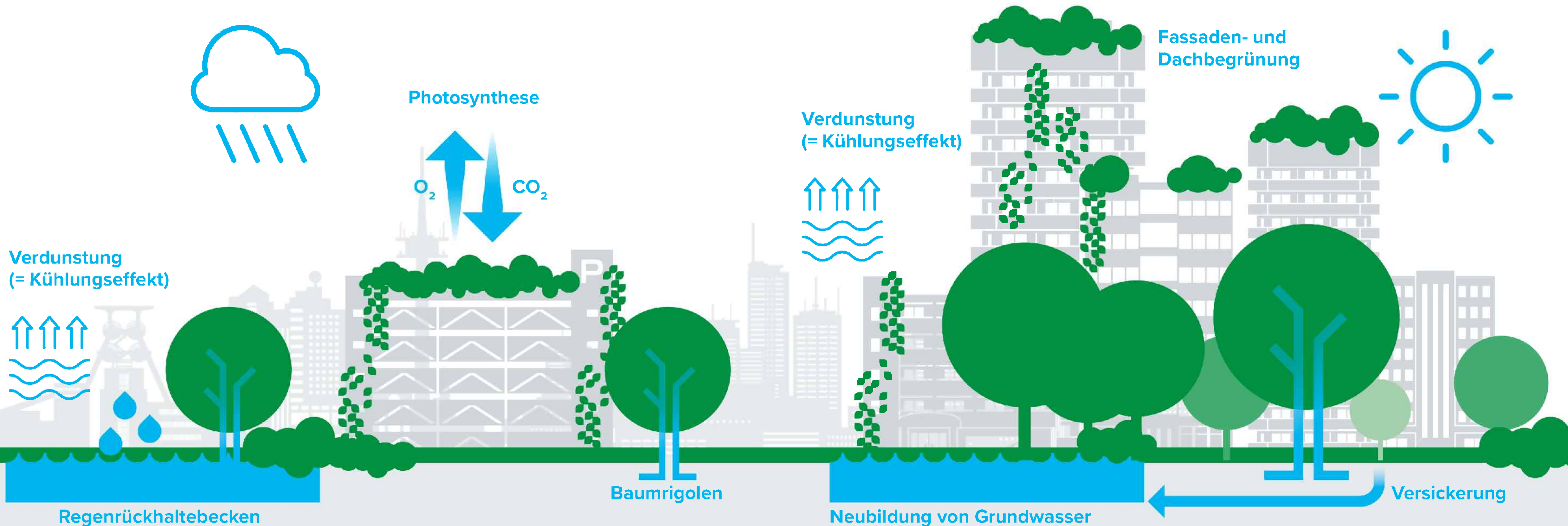
Flächenentsiegelung



EGLV

Grundprinzip der Schwammstadt

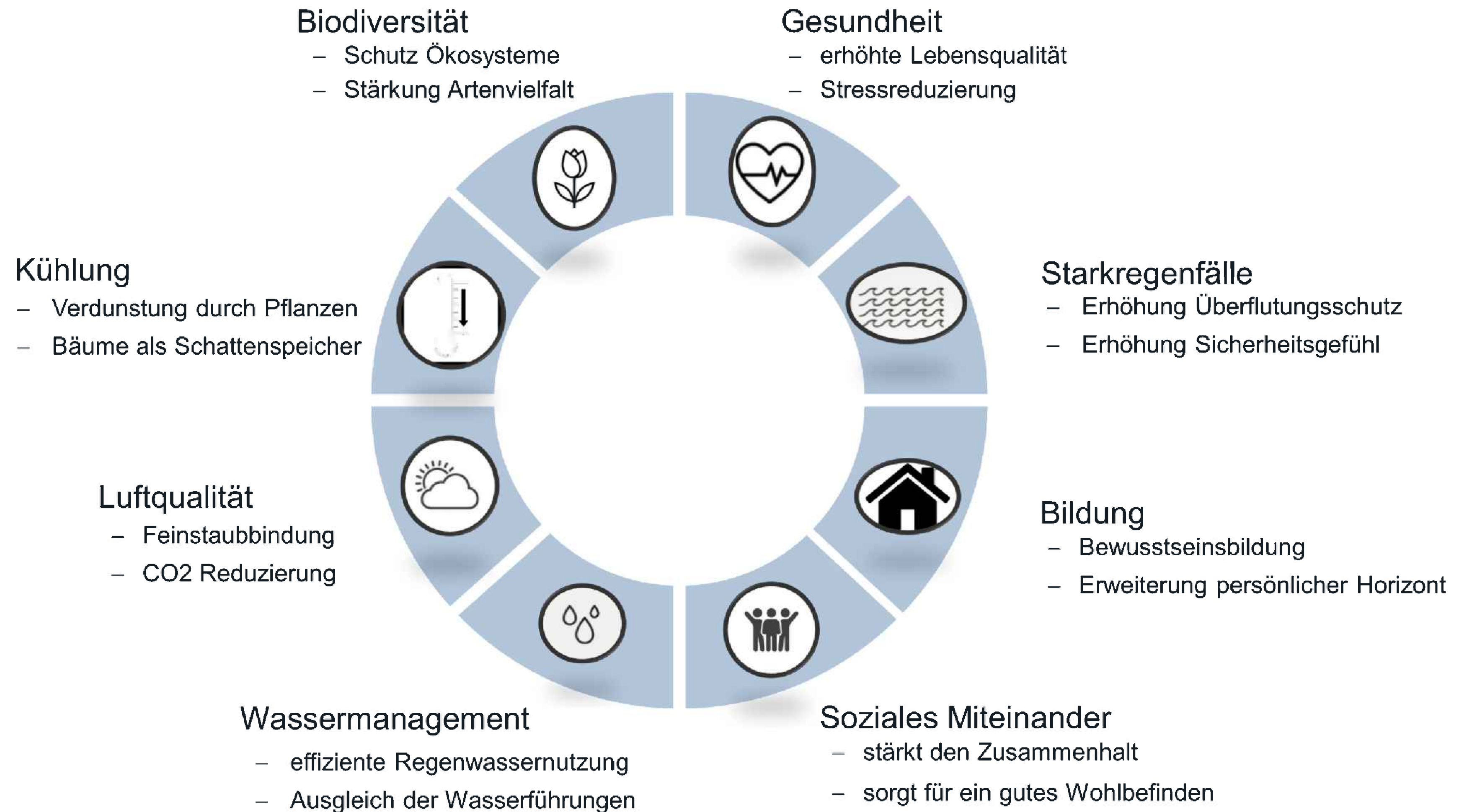
Mehr Schutz vor Starkregen und Verbesserung des Mikroklimas



Regenrückhaltebecken
Emschergenossenschaft
Lippeverband

Natürliche Regenwasserbewirtschaftung

Wasserbezogene Maßnahmen sind Multitalente





EGLV

Die Zukunft liegt in lebenswerten, klimaresilienten Städten mit attraktiven und multifunktionalen blaugrünen Infrastrukturen. Die Anpassung an die Folgen des Klimawandels eröffnet gleichzeitig Chancen, Stadträume gesundheitsförderlich und nachhaltig zu gestalten.



Blaugrüne Stadt der Zukunft

Akteure



EGLV

Viele Themen, viele Akteure ...

Zusammen mehr erreichen!





EGLV

Vom Reden zum Handeln?

(Bürokratische) Umsetzungsprobleme





EGLV

Klimaanpassung ist eine Gemeinschaftsaufgabe!

Eine komplexe Aufgabe braucht besondere Formen der Zusammenarbeit!

Erfolgsprämissen:

- aufgabenorientierte Zusammenarbeit zwischen hierarchische Strukturen und kollaborativen Netzwerken
- passende Arbeitskultur sowie Haltung und Mindset
- Trägerschaft und Identifikation als Umsetzungshebel
- Fach- und Prozesskompetenz
- ...

Um die Herausforderungen der Zukunft lösen zu können, braucht es passende, neue Arbeitsweisen, -strukturen und -kulturen. _____



Blaugrüne Stadt der Zukunft

Beispiele



EGLV



Wolkenbruchplan

Ein Beispiel aus Kopenhagen

- Umfassende Strategie zur Bewältigung von Starkregen und Überschwemmungen
- Reaktion auf eine Unwetterkatastrophe im Jahr 2011
- 300 Projekte, die Grünflächen und kanalbasierte Lösungen kombinieren
- Gesamtnutzen von geschätzten 767 Millionen US-Dollar
- Umwelt-, soziale und gesundheitliche Vorteile



EGLV

Jede Maßnahme ist eine Chance für die Stadt





EGLV



Klimaresiliente Region mit internationaler Strahlkraft

- Projekt im Rahmen der Ruhrkonferenz
- Ziel bis 2040:
25 % Abkopplung befestigter Flächen und 10 %-Punkte mehr Verdunstung
- Fördersumme aktuell rund 250 Mio. Euro bis 2030
- Förderquote für Maßnahmen von bis zu 100 %



EGLV

Politischer Ausblick für die Wasserwirtschaft

Zukunftsstrategie Wasser

Wasserressourcen nachhaltig und klimastabil sichern



Wasserwirtschaft ist eine der ersten Branchen, die die Folgen des Klimawandels spürt. Politik reagiert mit Strategieprozess:

- **Nationale Wasserstrategie** mit 78 Aktionen
- **NRW Wasserstrategie** mit 17 Eckpunkten





EGLV

Industrieansiedlungen

Wasser zunehmend als Querschnittsthema

Coronamonitoring

Emschergenossenschaft
Lippeverband

Inflation / Baupreissteigerungen

Energiewende



EGLV

Neue Rolle der Wasserwirtschaft

Lauter werden

Politischer werden

Selbstbewusster einmischen in öffentliche Debatten

Emschergenossenschaft
Lippeverband



**Vielen Dank für Ihre
Aufmerksamkeit.**