



Institut für ZukunftsEnergie-
und Stoffstromsysteme

Deutscher Bundestag

Parlamentarischer Beirat für
nachhaltige Entwicklung
und Zukunftsfragen

Ausschussdrucksache

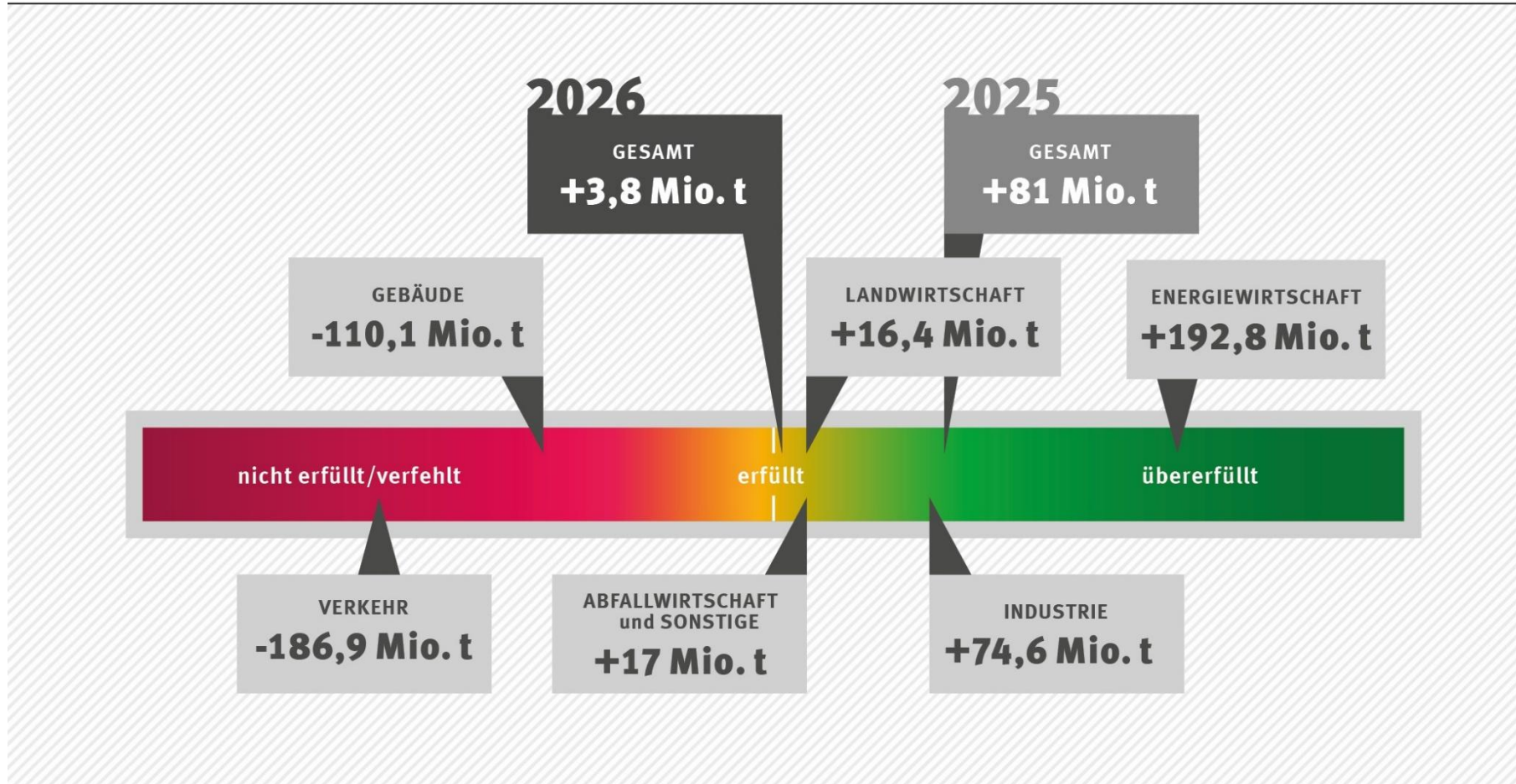
21(26)44

Nachhaltige Mobilität

Dr. Andrea Amri-Henkel

Forschungsgruppe transformative Mobilitätsforschung

Zielerreichung/Zielverfehlung der KSG-Sektoren und gesamt nach Projektionsdaten 2026 (2021-2030)



Quelle:
 Umweltbundesamt 2026:
[Aktuelle Treibhausgas-Projektionen | Umweltbundesamt](#)

- Warum braucht es die Mobilitätswende?

Neben Klimaschutz:

- Klimaanpassung/
Hitzereduktion in Städten!
- Flächen- und
Wasserverbrauch
- Gesundheit
- Zugänglichkeit/Erreichbarkeit

Vermeiden (**Avoid**)

Verlagern (**Shift**)

Verbessern (**Improve**)

IPCC 2022:

[IPCC AR6 WGIII FullReport.pdf](#)

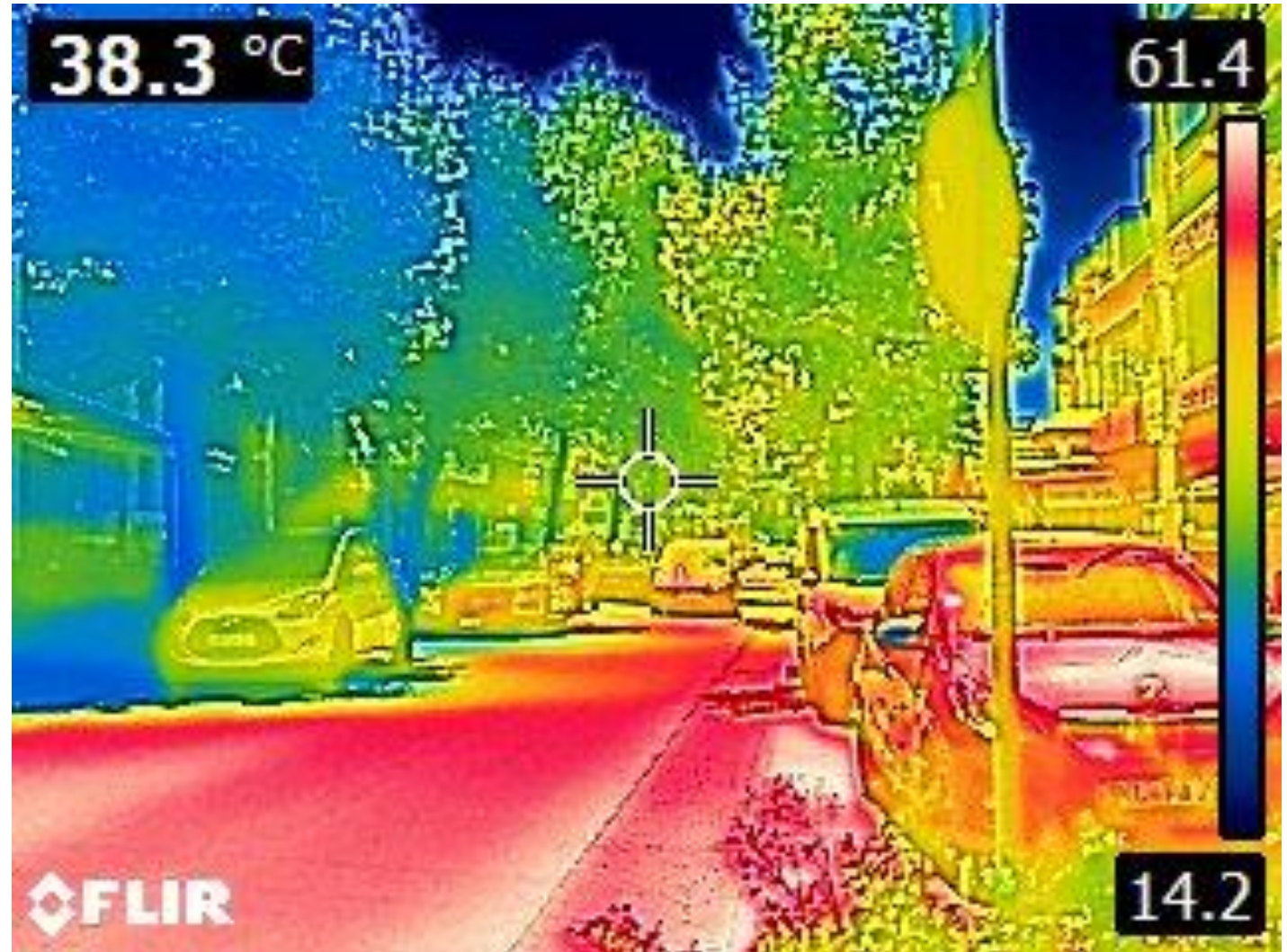


Foto: Aline Pabst

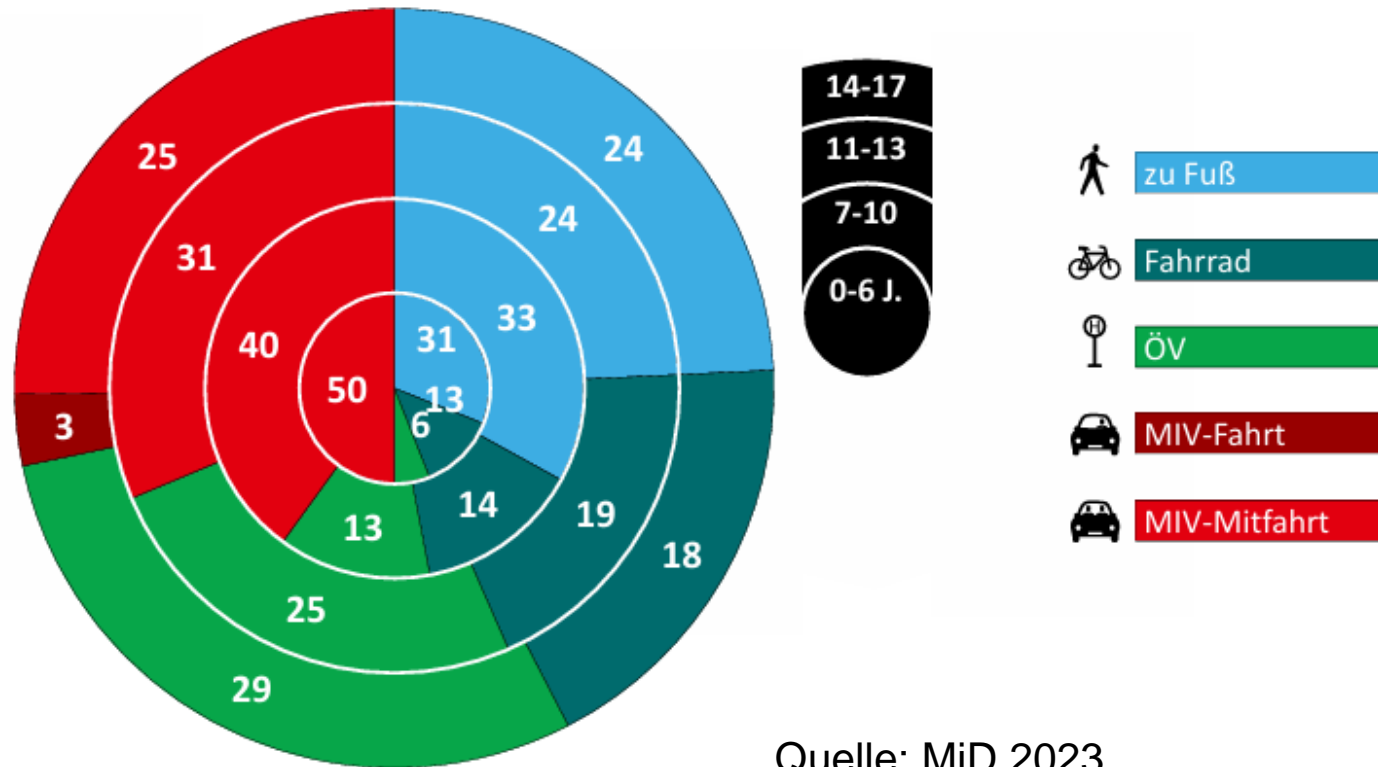
• Mobilität und Ungleichheit:
Beispiel Kinder

Bevölkerung insgesamt:

- MIV Fahrt: 40%
- MIV Mitfahrt: 13%
- Zu Fuß: 26%
- Fahrrad: 11%
- ÖV: 11%

Anteil Wege 2023 nach Altersgruppen

Wege von Kindern und Jugendlichen
Angaben in Prozent



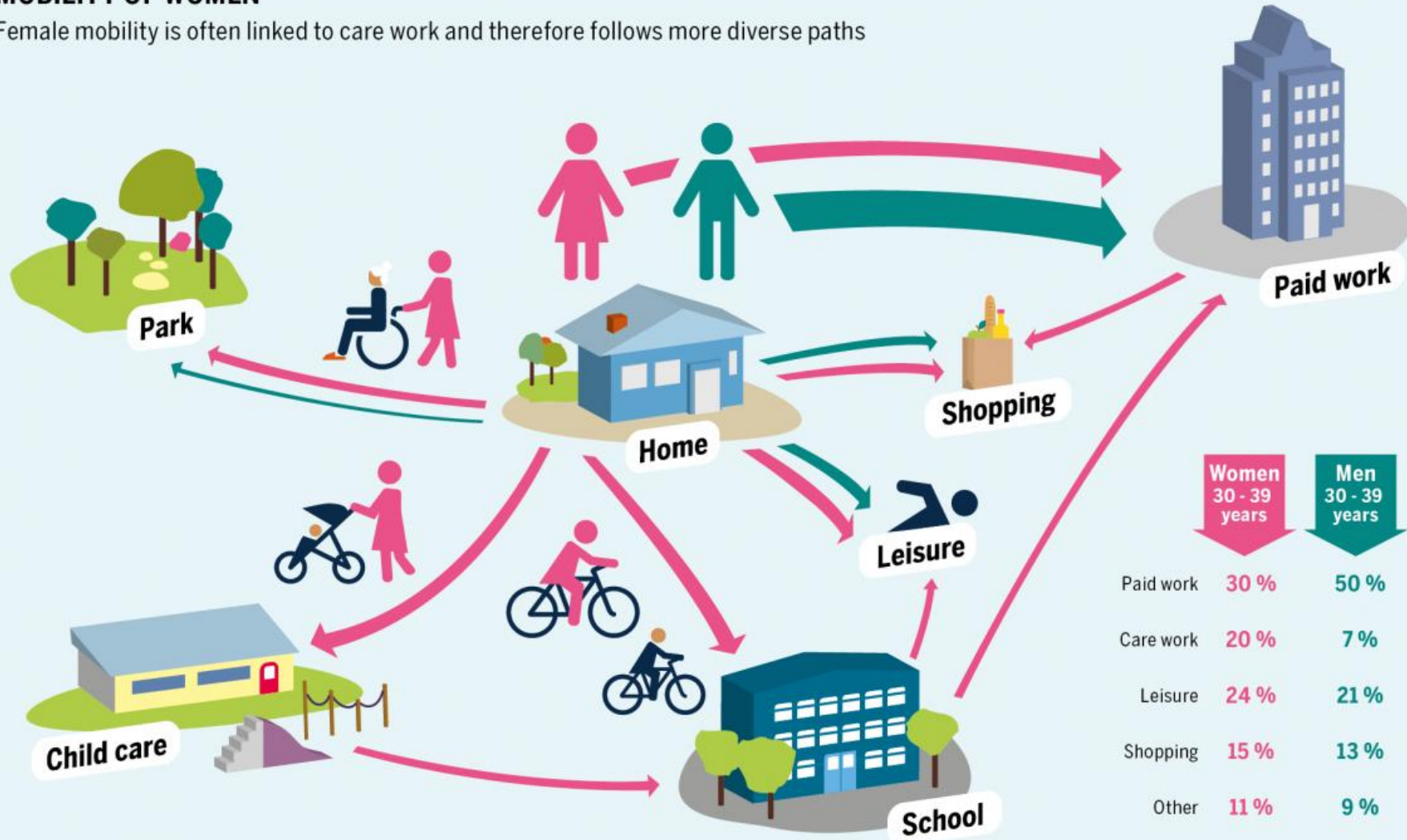
Quelle: MiD 2023

[MiD2023_Vortrag_Kinderunterwegs.pdf](https://www.mid.de/MiD2023_Vortrag_Kinderunterwegs.pdf)

• Mobilität und Ungleichheit: *Beispiel Sorgearbeit*

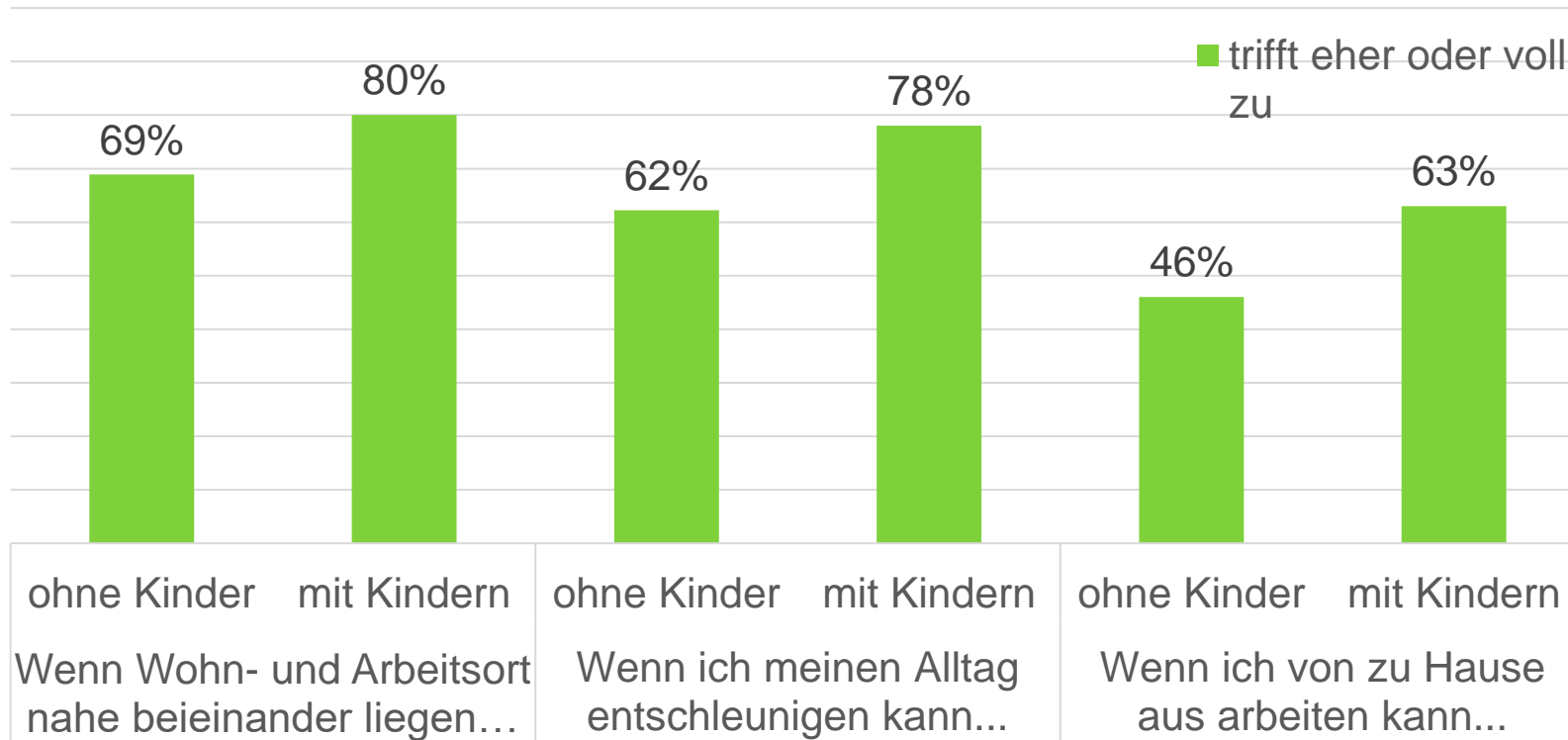
MOBILITY OF WOMEN

Female mobility is often linked to care work and therefore follows more diverse paths



Eltern minderjähriger Kinder haben andere Mobilitätsbedürfnisse

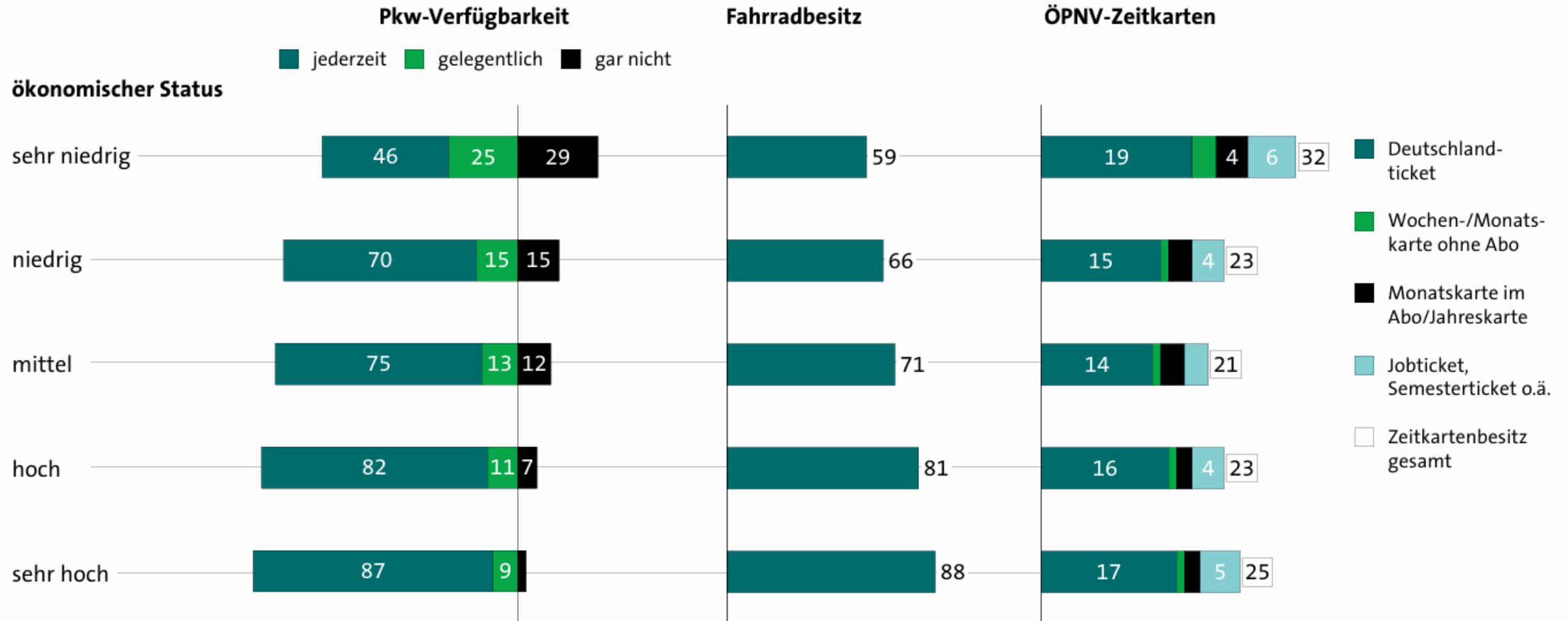
Was macht für Sie eine hohe Lebensqualität in Bezug auf Mobilität aus?



- Relevanz:
 - rund 14,3 Millionen Kinder/Jugendliche unter 18 Jahren
 - Ungefähr 37% aller Menschen leben in Familien mit minderjährigen Kindern

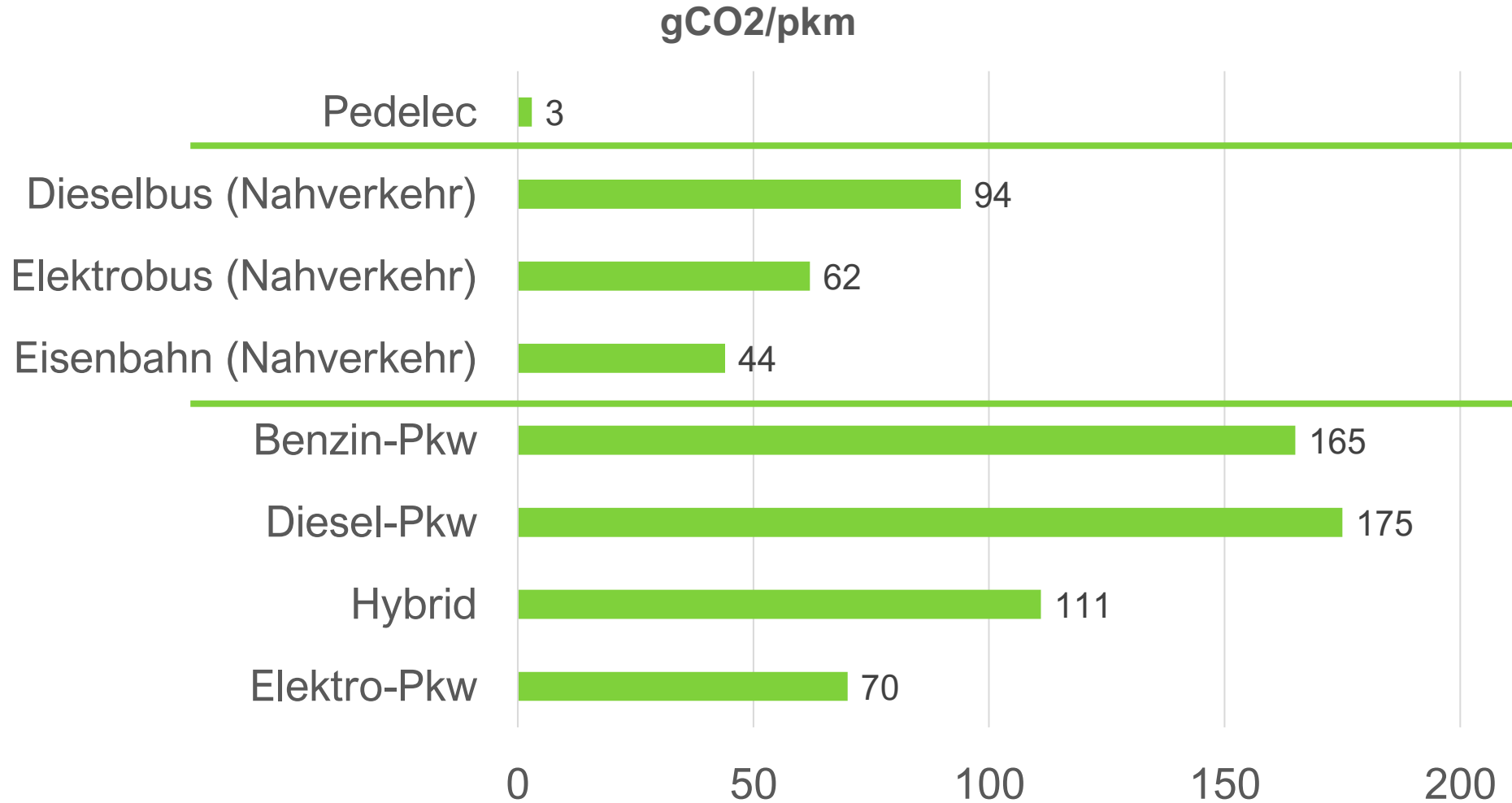
[Statistisches Bundesamt 2025](#)

Pkw-Verfügbarkeit, Fahrradbesitz und ÖPNV-Zeitkarten-Besitz nach ökonomischem Status



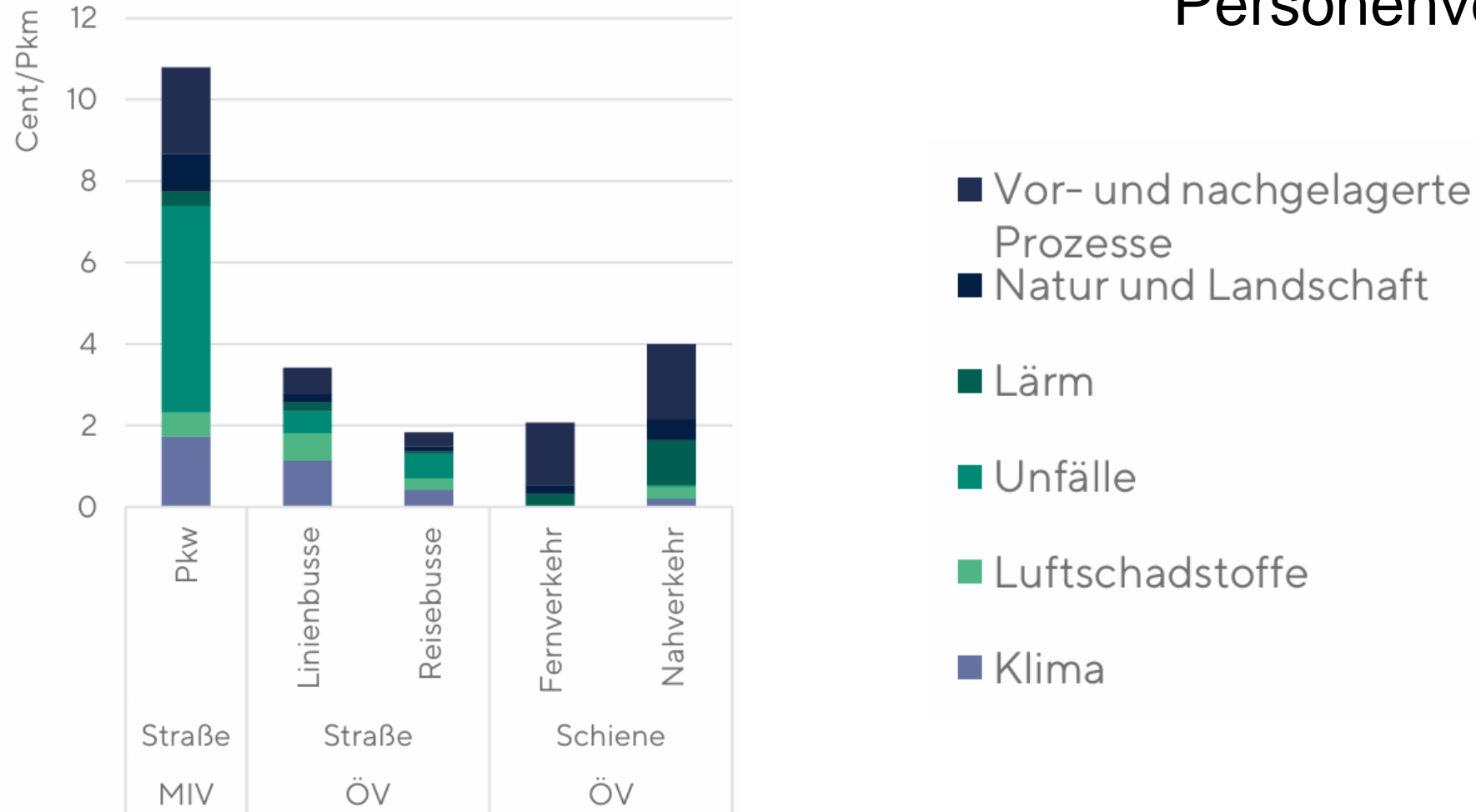
Angaben in Prozent; Pkw-Verfügbarkeit: Fahrt oder Mitfahrt, Personen ab 14 Jahren; Fahrradbesitz: Personen ab 14 Jahren; ÖPNV-Zeitkarten: Personen ab 14 Jahren

- CO₂-Bilanz der Antriebsformen



Eigene Darstellung in Anlehnung an TREMOD UBA 2024

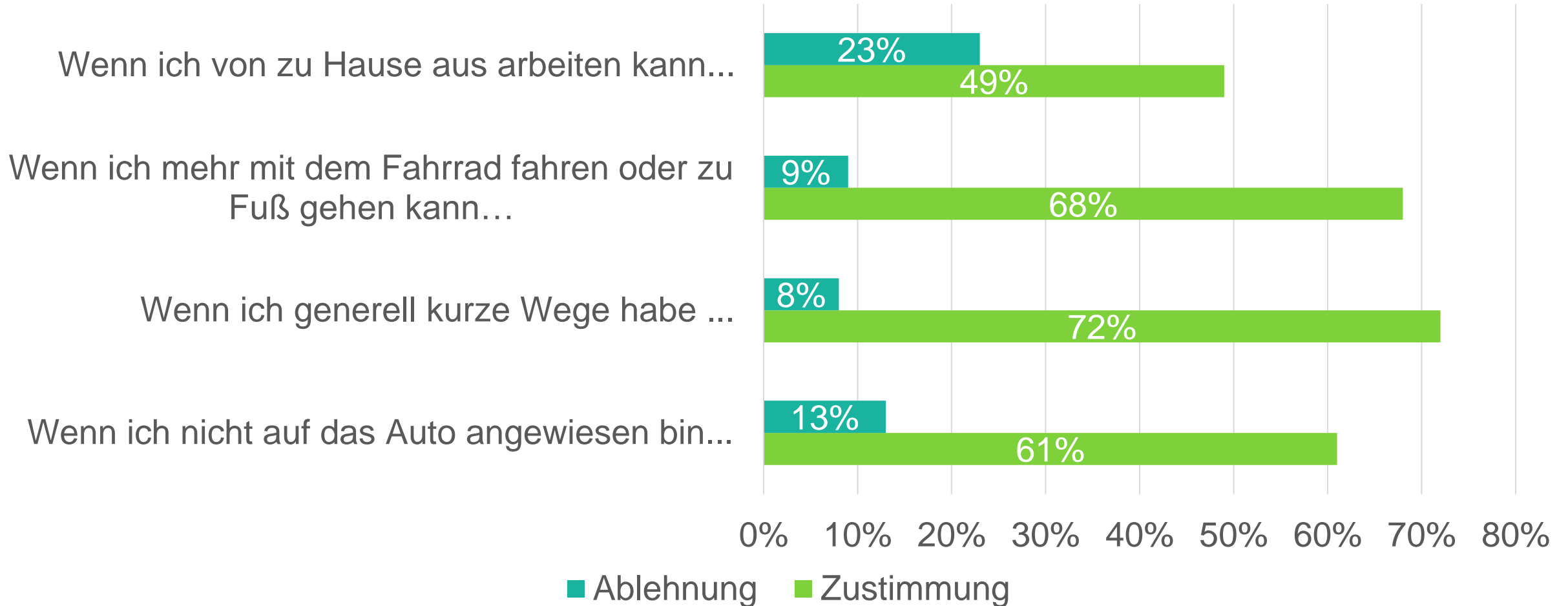
- Externe Kosten
Personenverkehr



Quelle: FÖS 2024 auf Basis von Infras 2019: MIV und ÖPNV im Kostenvergleich: Einsparung gesellschaftlicher Kosten durch den öffentlichen Personennahverkehr

- Mobilitätspolitik als Schlüssel zu mehr Lebensqualität

Was macht für Sie eine hohe Lebensqualität in Bezug auf Mobilität aus?





IZES

Forschungsgruppe

Transformative
Mobilität[s]forschung

FRAGEN?

Kontakt: Amri-Henkel@izes.de