

Deutscher Bundestag

Parlamentarischer Beirat
f. nachhaltige Entwicklung

Ausschussdrucksache
20(26)42

D_eSH

Deutsche Säge- und Holzindustrie
www.saegeindustrie.de

Nachhaltiges Waldmanagement - Für resilientere Waldstrukturen, maximale CO₂-Speicherung und eine heimische Rohstoffversorgung

Öffentliches Fachgespräch des Parlamentarischen Beirats für nachhaltige Entwicklung

Julia Möbus

Deutsche Säge- und Holzindustrie Bundesverband

1. März 2023

Der Deutsche Säge- und Holzindustrie Bundesverband



400

Mitgliedsbetriebe in
Deutschland mit 14 000
Mitarbeitern

90%

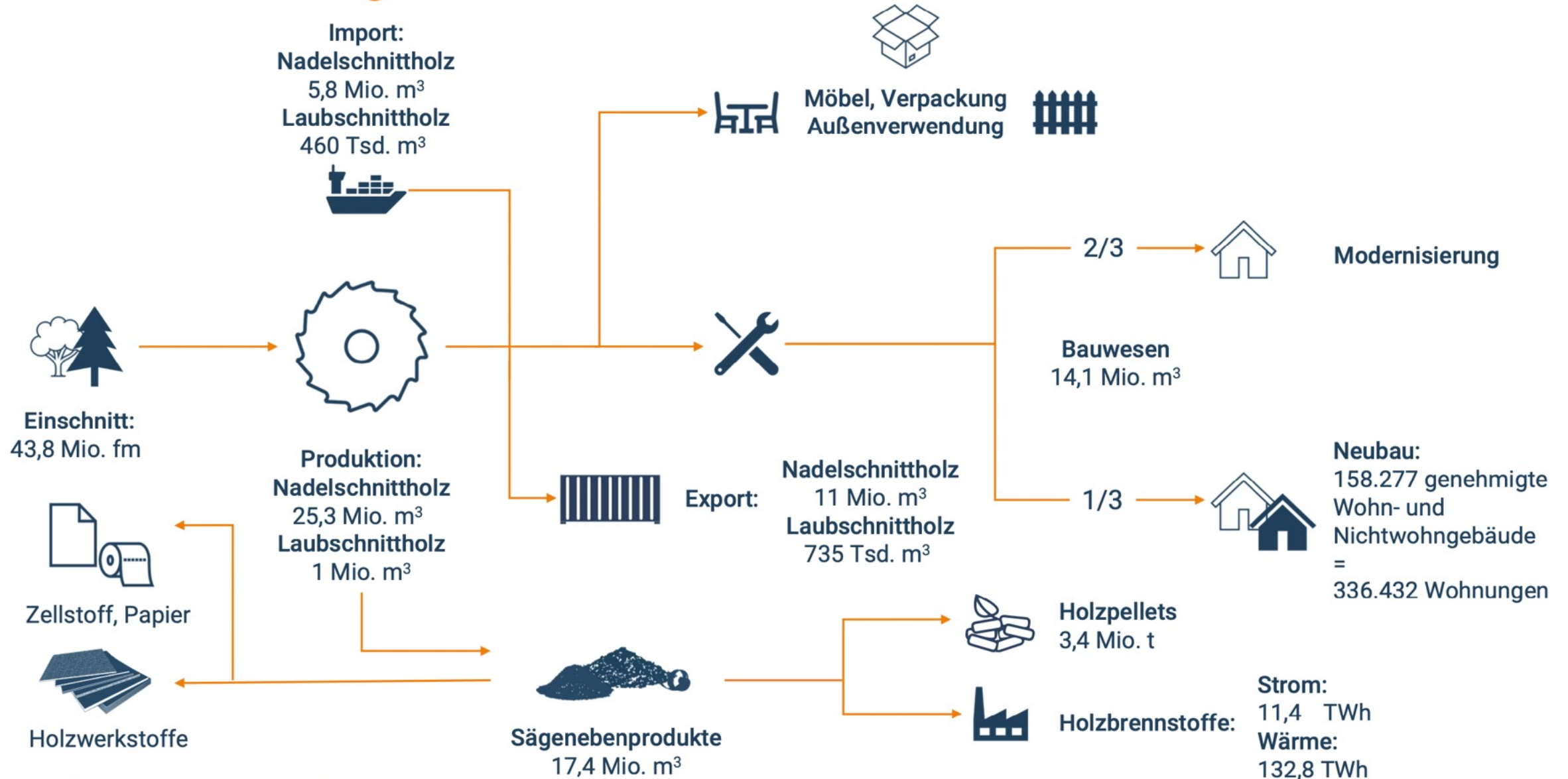
Verarbeitung Holzeinschnitt
Deutschland

90/10%

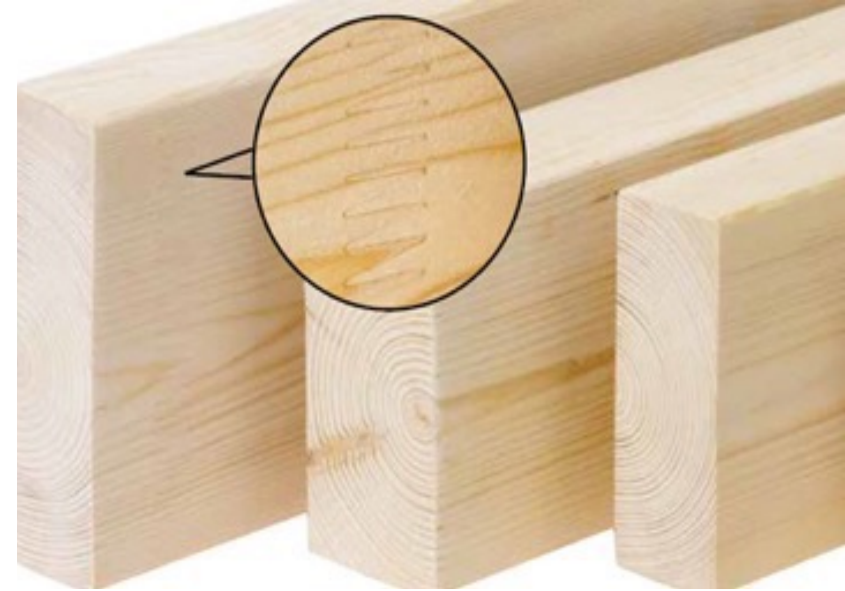
Verarbeitetes
Nadelholz/Laubholz



Holzverwendung 2021 *



* Eigene Berechnung, Destatis, FNR, UBA, DEPI



Cluster Forst und Holz in Deutschland 2021



Auswirkungen des Klimawandels: Waldschäden in Deutschland (2018 – 2021)



**Wiederzubewaldende
Fläche:**

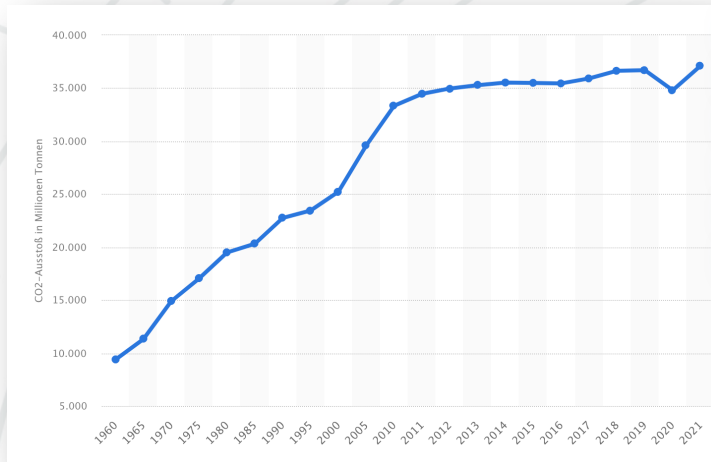
450.000 ha

Schadholz:

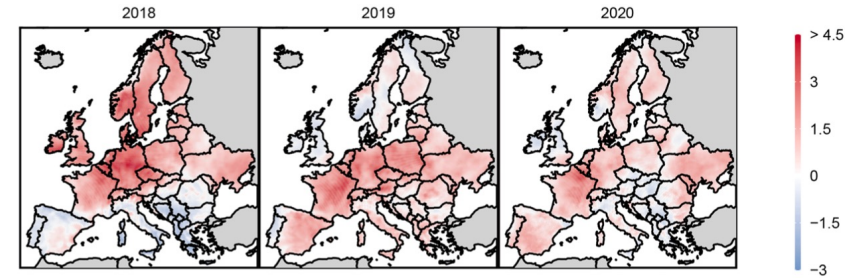
211,4 Mio. m³

CO₂-Emissionen und Extremwetter: Folgen für den Wald

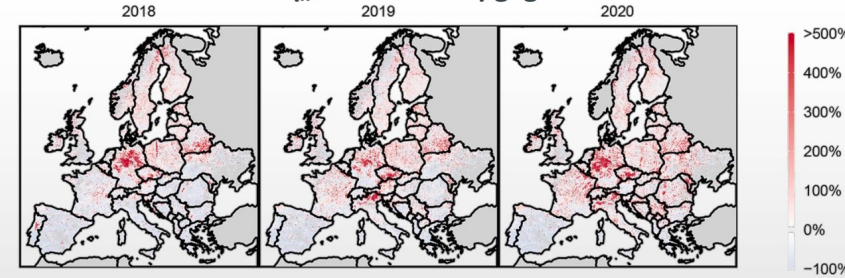
➔ Globale CO₂-Emissionen steigen



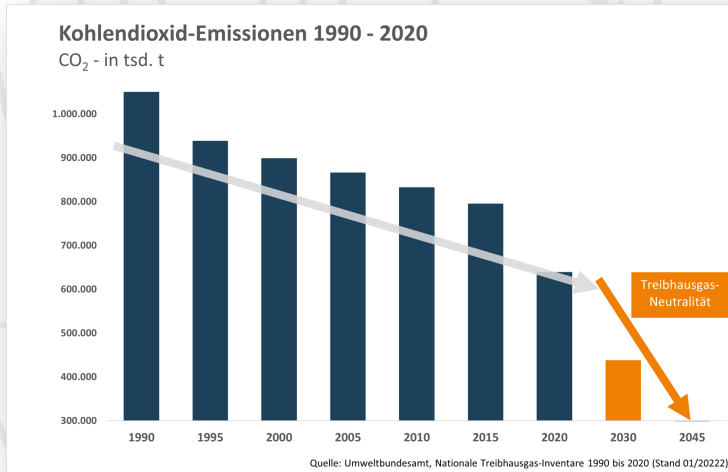
Anomalie Dampfdruck-Defizit (Juni-August) gegenüber Mittel 1986 - 2015



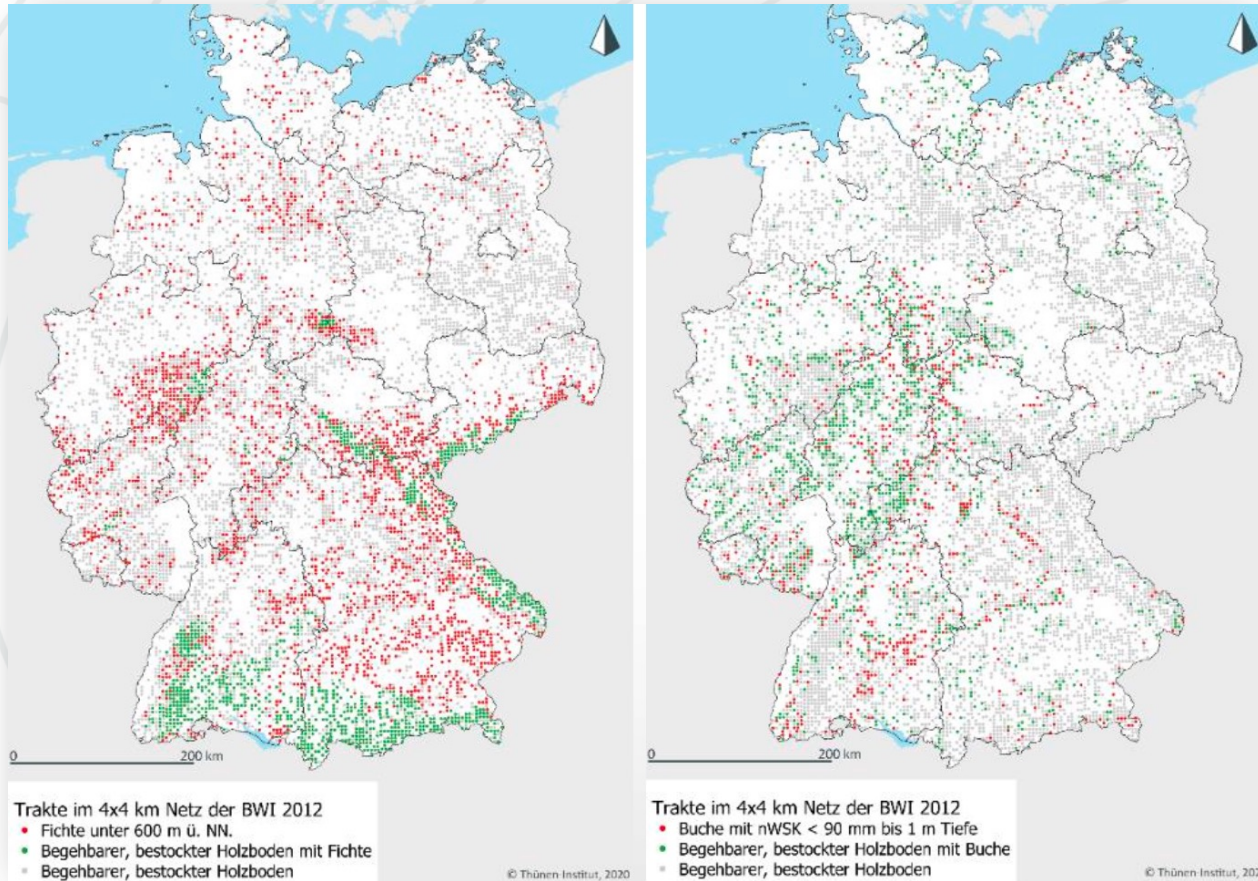
Anomalie Schädflächen („Disturbance“) gegenüber Mittel 1986 - 2015



➔ CO₂-Emissionen in DE sinken langsam



Maßnahmen: Aufbau klimastabiler Mischwälder der Zukunft



Risikostandorte im Klimawandel: Gefahr großflächiger Störungen bei weiteren Extremwetterereignissen

→ Notwendige Umbaufläche bis 2050:

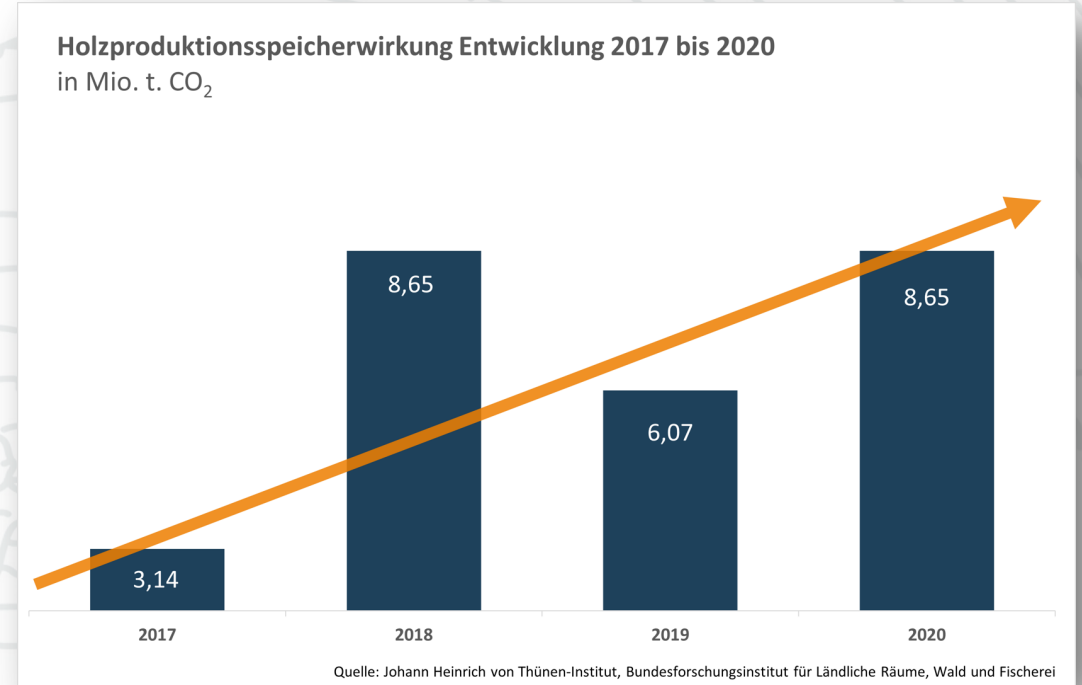
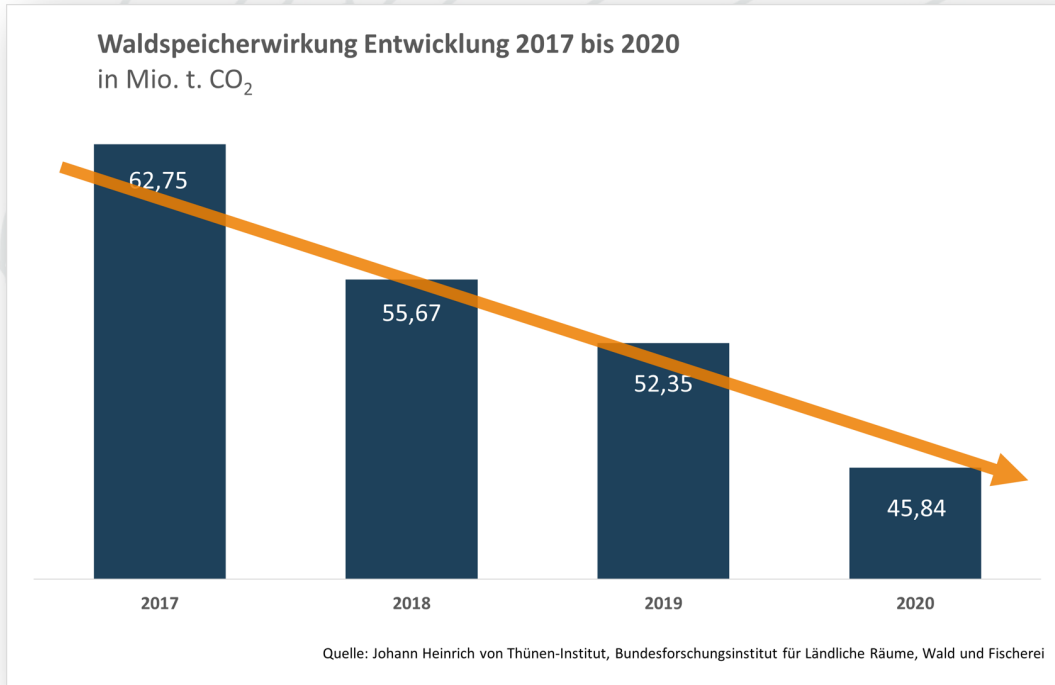
95.000 ha pro Jahr

(derzeit: 22.000 ha)

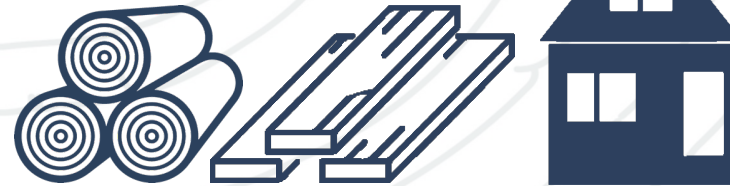
Waldumbau und dynamische Anpassung an ständig veränderte Standorte: Grundvoraussetzung für klimastabile Mischwälder

→ **Nachhaltiges Waldmanagement**

Lösung: Reduktion und langfristige Bindung von CO₂



- 27 %



+ 175 %

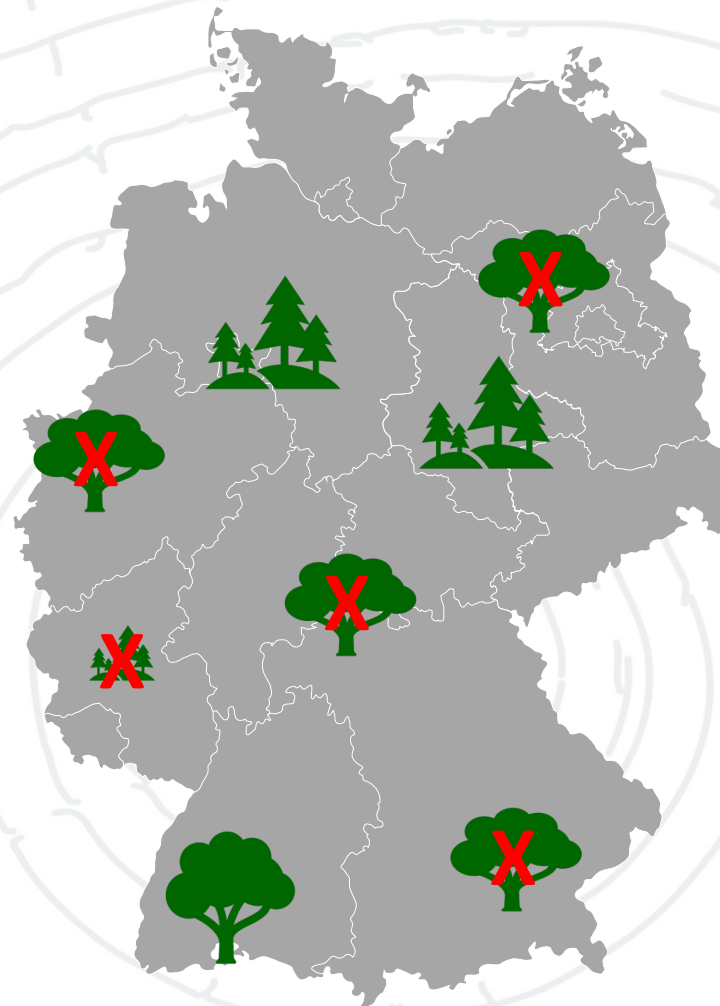
Herausforderungen für die heimische Holzwirtschaft: Holzverfügbarkeit

Klimaschutzgesetz/LULUCF- Verordnung:

Minderungsziel 2030:
- 25/30 Mio. t CO₂-Äq .

Nationale Biodiversitätsstrategie
5 % Waldfläche (10 % Staatswald)

**EU-Biodiversitätsstrategie/
EU-Waldstrategie**
30/(10) % Landfläche
Schutzgebiete (strenger Schutz)
Schutz „old growth forest“



**Aktionsprogramm Natürlicher
Klimaschutz**
2 % Fläche Wildnisgebiete
Extensivierung Laubholzverwendung

Koalitionsvertrag
Einschlagsstopp in alten naturnahen
Buchenwäldern im öffentlichen Besitz

Nutzungseinschränkungen Deutschland: 57 – 70 Mio. m³

47 – 58 % des jährlichen Zuwachses in deutschen Wäldern¹

Potenziale: Holzbau als Instrument zum Klimaschutz

Klimaziele verfehlt: Was tun für effiziente Gebäude?

Der Gebäude-Sektor hat zum zweiten Mal in Folge die gesetzlich erlaubten CO₂-Mengen überschritten. Die Politik muss nun Sofortprogramme vorlegen, um die Klimaziele in Zukunft zu erreichen.

2020: 121 Mio. t CO₂-Äq

Ziel: 118 Mio. t CO₂-Äq.



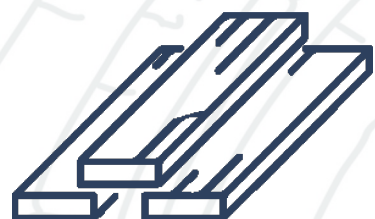
2021: 115 Mio. t CO₂ Äq.

Ziel: 113 Mio. t CO₂-Äq.



**- 56% CO₂-
Emissionen durch
Holzbau¹**

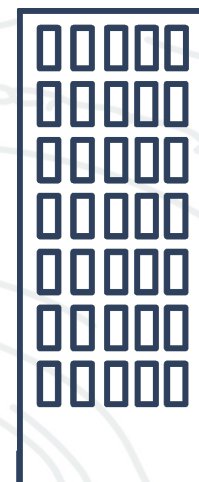
Potenziale: Holzbau als Instrument zum Klimaschutz



25 Mio. m³
Nadelschnittholz



652 630
Wohngebäude



746 698
Nichtwohngebäude



Sanierung

Voraussetzungen:

rechtliche Grundlagen Bauordnungen, Förderbedingungen,
Sanierungswelle, Lebenszykluskosten

Potenziale

- **Serielle/modulare Fertigung**
- **Aufstockung/Nachverdichtung**
- **Hybridprodukte NH/LH**
- **Design for Recycling**
- **Material- und Energieeffizienz**
- **Optischer Wandel**
- **Bioökonomie**





Kontakt:

Julia Möbus
Geschäftsführerin

Hauptstadtbüro:

Chausseestraße 99 | D-10115 Berlin | Tel.: +49 (0)30 223204-90 | Fax: -89

Dienstleistungszentrale:

Wandersmannstr. 68 | D-65205 Wiesbaden | Tel.: +49 (0)611 97706-0 | Fax: -22

Regionalvertretung Bayern:

Antonienstr. 1 | D-80802 München | Tel.: +49 (0)89 322093-0 | Fax: -29

Regionalvertretung Baden-Württemberg:

Hellmuth-Hirth-Str. 7 | D-73760 Ostfildern | Tel.: +49 (0)711 2399684

E-Mail: info@saegeindustrie.de

www.saegeindustrie.de

www.facebook.com/saegeindustrie

Twitter: [@saegeindustrie](https://twitter.com/saegeindustrie)